



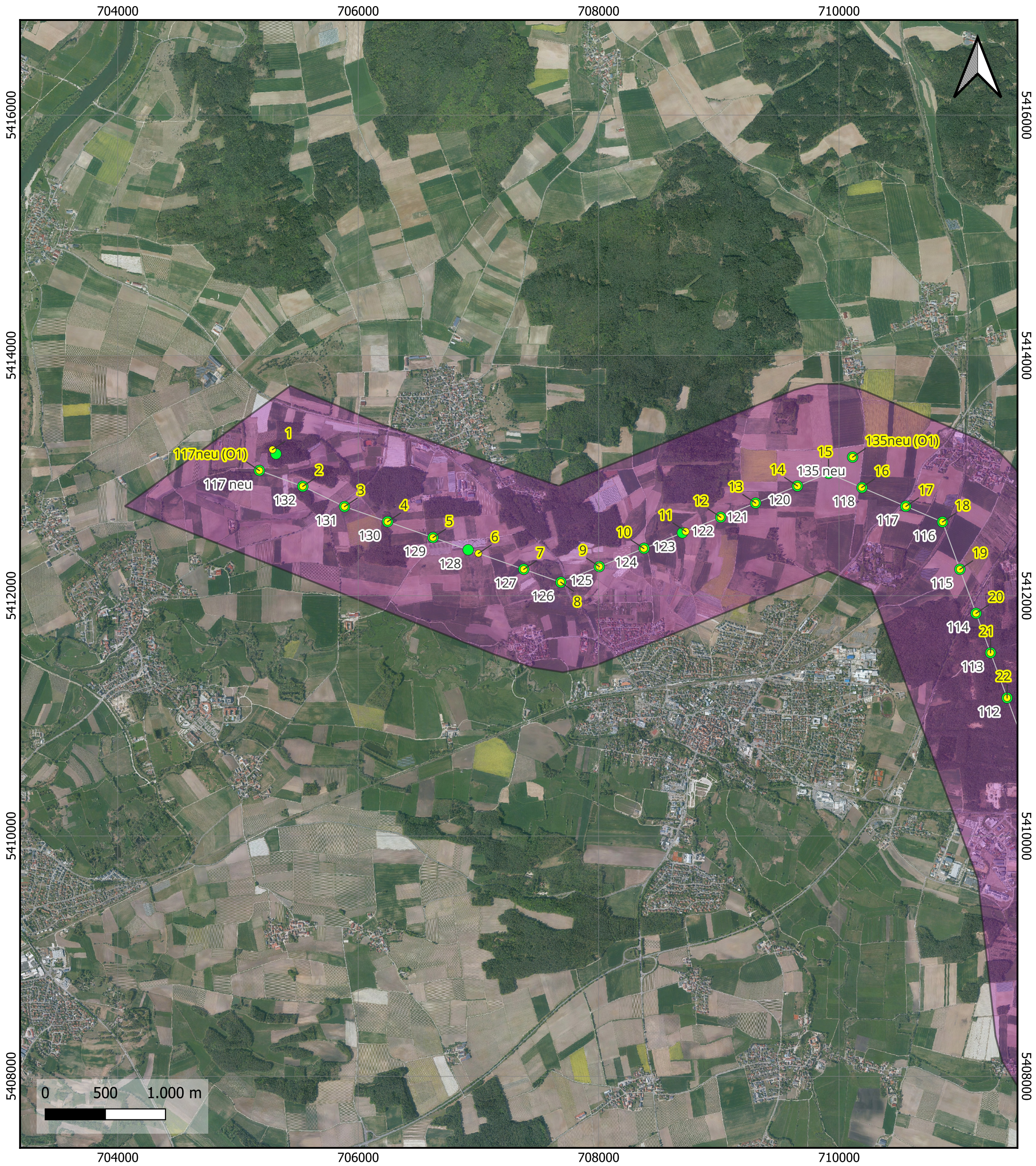
| |
|---|
| Projekt |
| Juraleitung Raitersaich – Ludersheim – Sittling – Altheim 380-kV-Ersatzneubauprojekt Ltg.-Abschnitt C Altheim – Sittling LH-08-B172 |

Planfeststellungsunterlage
Unterlage MB04.2
Übersichtspläne Mastausteilung BGVU

| | |
|--|---|
| <p>Antragsteller:</p>  <p>TenneT TSO GmbH Bernecker Straße 70 95448 Bayreuth</p> | <p>Bearbeitung:</p>  <p>TenneT TSO GmbH Bernecker Straße 70 95448 Bayreuth</p> |
|--|---|

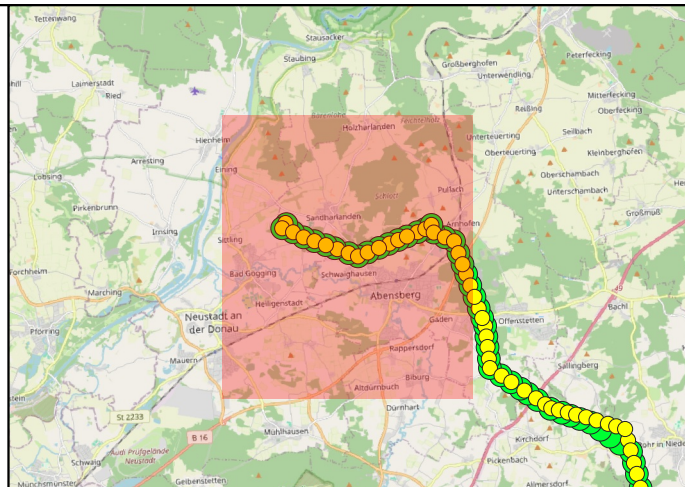
| | | |
|---------------------------------|---|---------------------------------|
| Aufgestellt: | TenneT TSO GmbH gez. i.V. J. Gotzler gez. i.V. A. Junginger | Bayreuth, den 11.10.2024 |
| Bearbeitung: | | |
| Anlagen zum Dokument | | |
| Änderungs- historie: | Änderung: | Änderungsdatum: |
| | | |
| | | |
| | | |

Raitersaich – Ludersheim – Sittling – Altheim, 380-kV-Ersatzneubauprojekt Ltg.-Abschnitt C Altheim – Sittling, LH-08-B172 -
 Vergleich Maststandorte BGUV - PFU Blatt 1 von 6



Legende

- Maststandorte BGUV
- Maststandorte PFU
- Leitungssachse
- Abschnitt C - 1,5 km Korridor

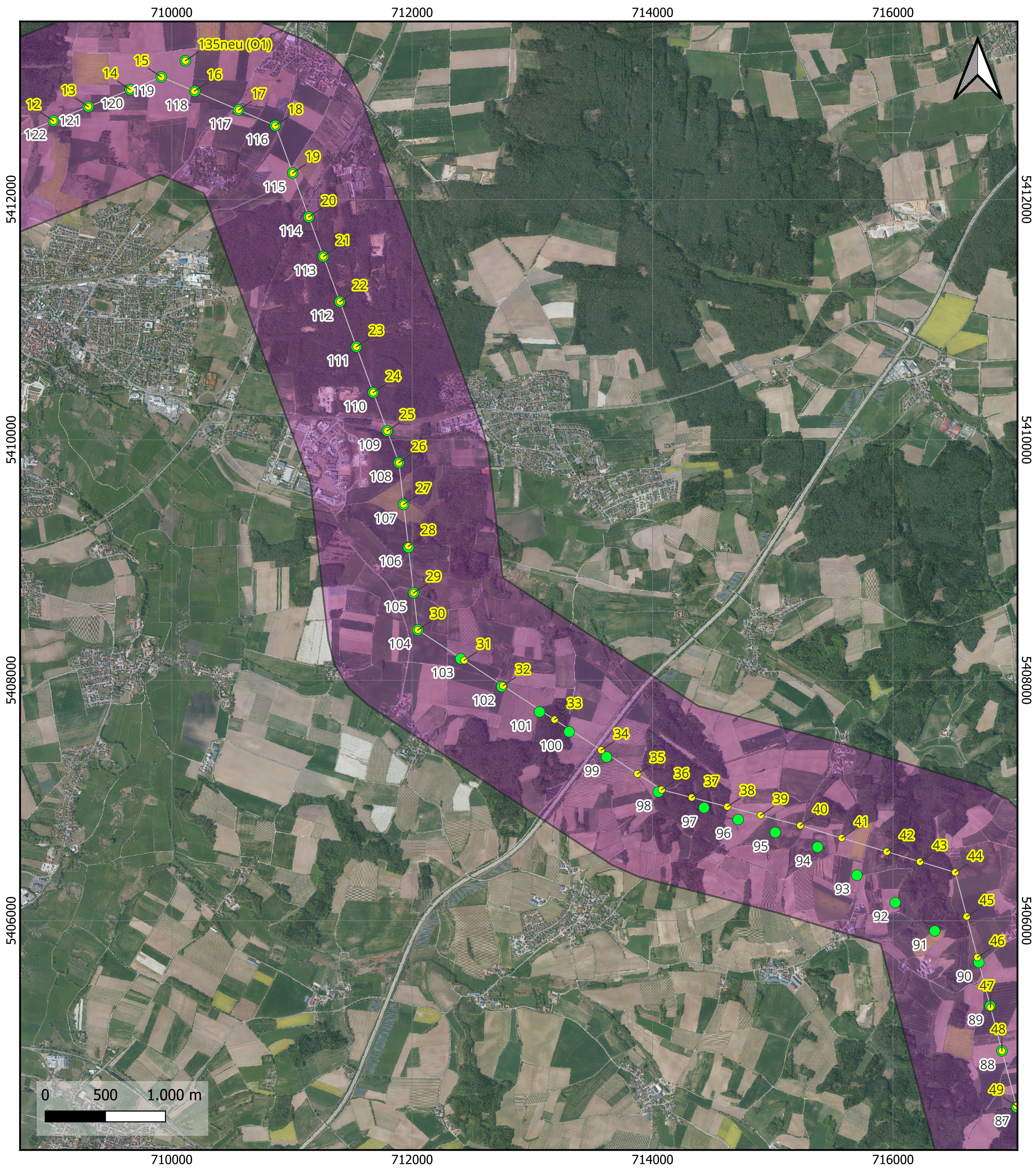


Mastaufteilung Vergleich BGUV - PFU

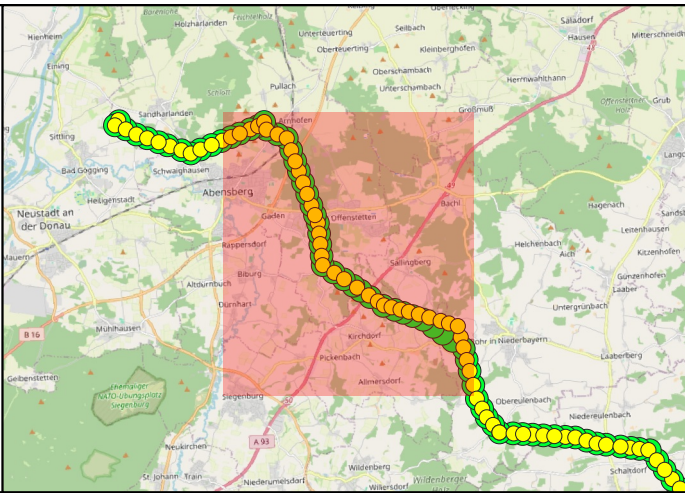
Datum: Juli 2024
 Basiskarte: © Navlog/GeoBasis-DE/BKG2024/ (p) by Hexagon
 Übersichtskarte: © OpenStreetMap contributors
 Maßstab: 1:30.000
 Bereich C - 1 von 6



Raitersaich – Ludersheim – Sittling – Altheim, 380-kV-Ersatzneubauprojekt Ltg.-Abschnitt C Altheim – Sittling, LH-08-B172 - Vergleich Maststandorte BGVU - PFU Blatt 2 von 6



- Legende**
- Maststandorte BGVU
 - Maststandorte PFU
 - Leitungsachse
 - Abschnitt C - 1,5 km Korridor



Mastaufteilung Vergleich BGVU - PFU

Datum: Juli 2024
 Basiskarte: © Navlog/GeoBasis-DE/BKG2024/ (p) by Hexagon
 Übersichtskarte: © OpenStreetMap contributors
 Maßstab: 1:30.000
 Bereich C - 2 von 6

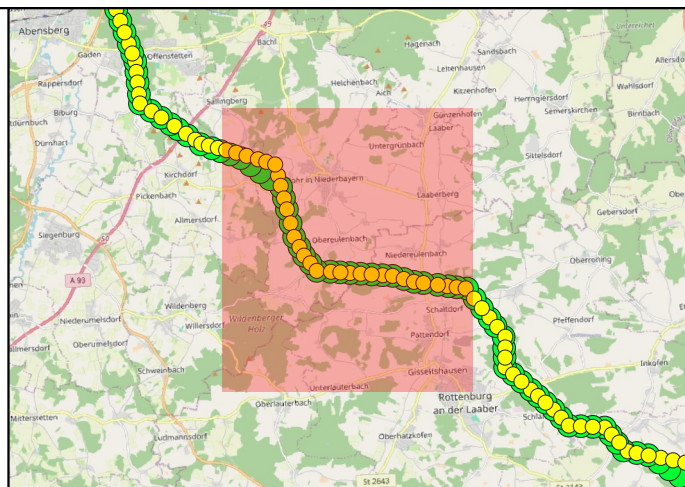


Raitersaich – Ludersheim – Sittling – Altheim, 380-kV-Ersatzneubauprojekt Ltg.-Abschnitt C Altheim – Sittling, LH-08-B172 -
 Vergleich Maststandorte BGVU - PFU Blatt 3 von 6



Legende

- Maststandorte BGVU
- Maststandorte PFU
- Leitungssachse
- Abschnitt C - 1,5 km Korridor



Mastaufteilung Vergleich BGVU - PFU

Datum: Juli 2024
 Basiskarte: © Navlog/GeoBasis-DE/BKG2024/ (p) by Hexagon
 Übersichtskarte: © OpenStreetMap contributors
 Maßstab: 1:30.000
 Bereich C - 3 von 6

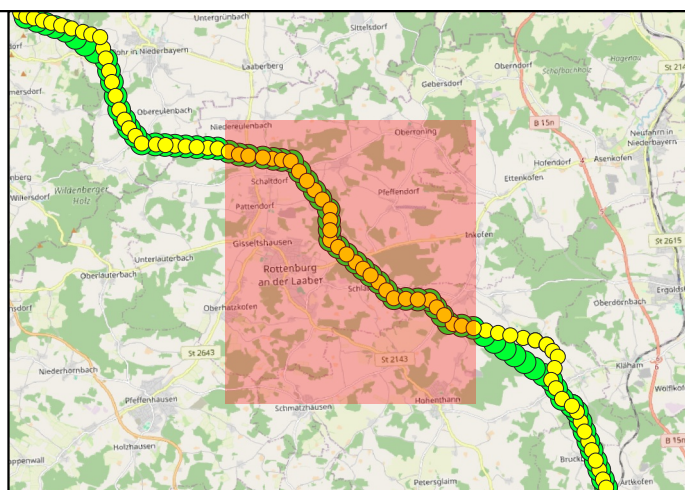


Raitersaich – Ludersheim – Sittling – Altheim, 380-kV-Ersatzneubauprojekt Ltg.-Abschnitt C Altheim – Sittling, LH-08-B172 -
 Vergleich Maststandorte BGVU - PFU Blatt 4 von 6



Legende

- Maststandorte BGVU
- Maststandorte PFU
- Leitungssachse
- Abschnitt C - 1,5 km Korridor

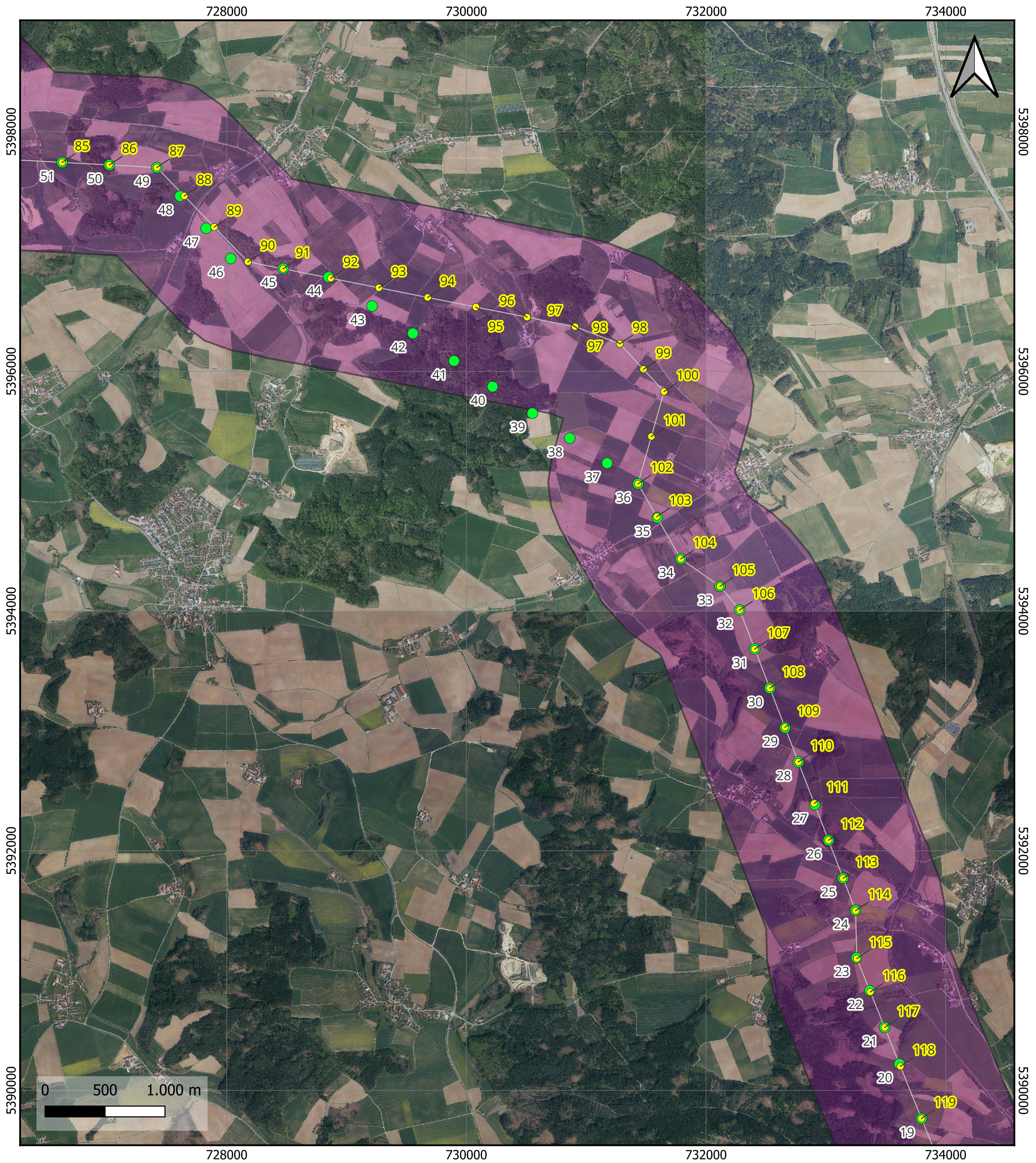


Mastaufteilung Vergleich BGVU - PFU

Datum: Juli 2024
 Basiskarte: © Navlog/GeoBasis-DE/BKG2024/ (p) by Hexagon
 Übersichtskarte: © OpenStreetMap contributors
 Maßstab: 1:30.000
 Bereich C - 4 von 6

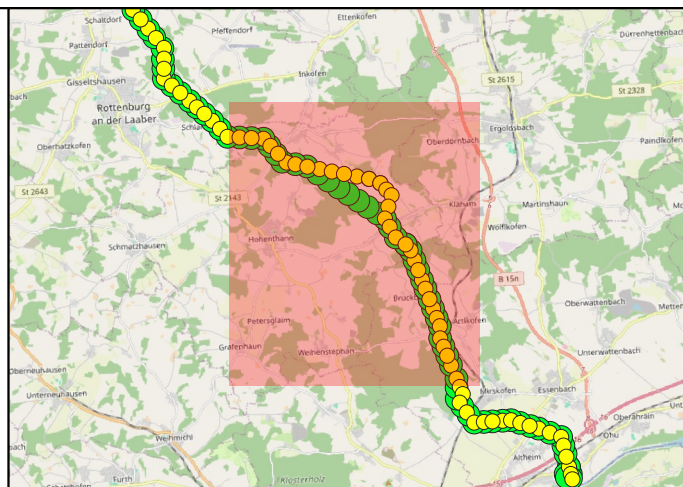


Raitersaich – Ludersheim – Sittling – Altheim, 380-kV-Ersatzneubauprojekt Ltg.-Abschnitt C Altheim – Sittling, LH-08-B172 -
 Vergleich Maststandorte BGVU - PFU Blatt 5 von 6



Legende

- Maststandorte BGVU
- Maststandorte PFU
- Leitungssachse
- Abschnitt C - 1,5 km Korridor

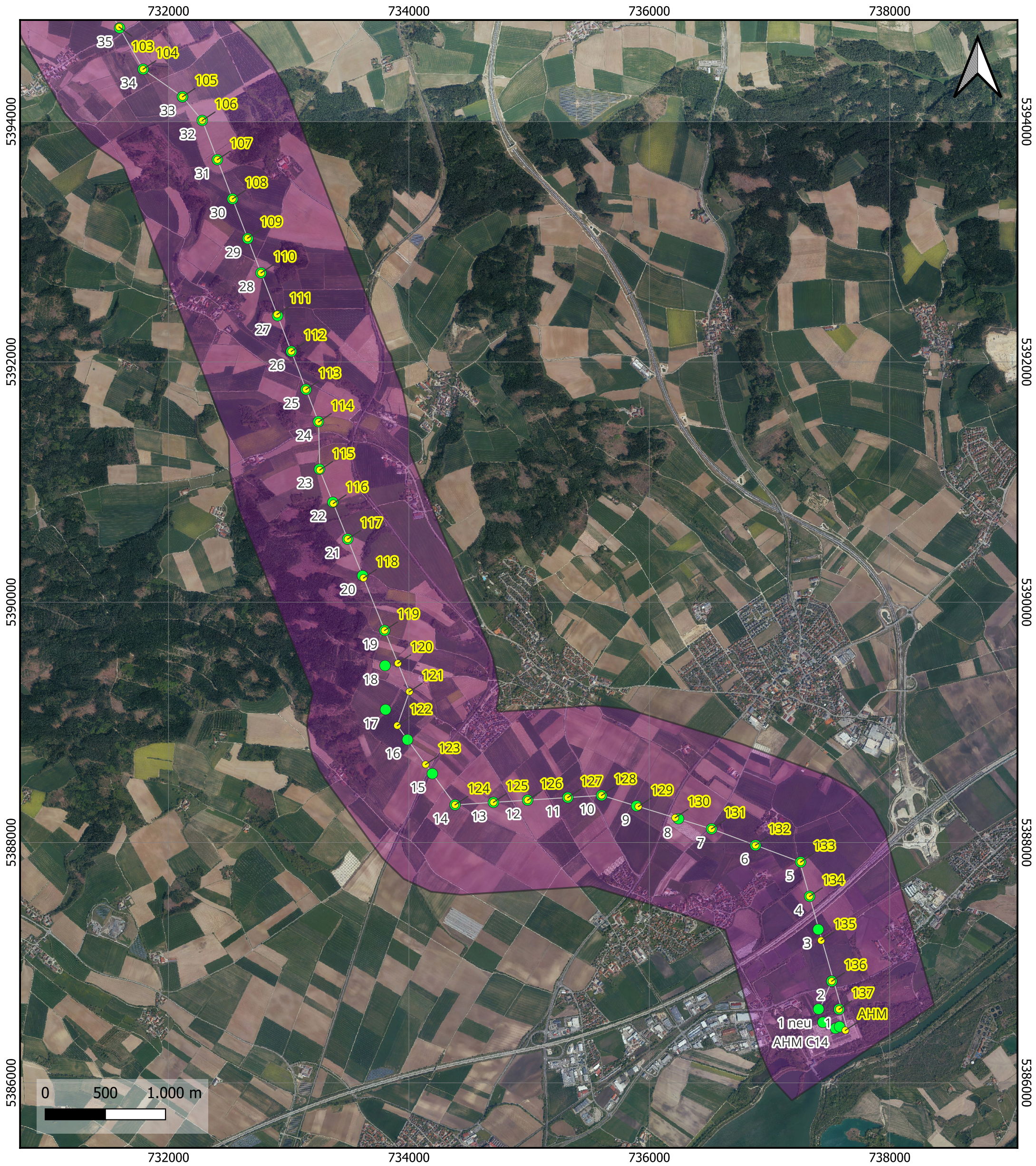


Mastaufteilung Vergleich BGVU - PFU

Datum: Juli 2024
 Basiskarte: © Navlog/GeoBasis-DE/BKG2024/ (p) by Hexagon
 Übersichtskarte: © OpenStreetMap contributors
 Maßstab: 1:30.000
 Bereich C - 5 von 6

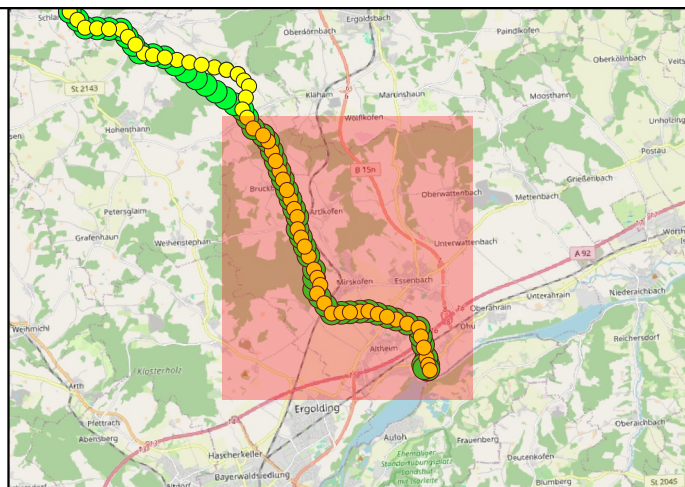


Raitersaich – Ludersheim – Sittling – Altheim, 380-kV-Ersatzneubauprojekt Ltg.-Abschnitt C Altheim – Sittling, LH-08-B172 - Vergleich Maststandorte BGVU - PFU Blatt 6 von 6



Legende

- Maststandorte BGVU
- Maststandorte PFU
- Leitungssachse
- Abschnitt C - 1,5 km Korridor



Mastaufteilung Vergleich BGVU - PFU

Datum: Juli 2024
 Basiskarte: © Navlog/GeoBasis-DE/BKG2024/ (p) by Hexagon
 Übersichtskarte: © OpenStreetMap contributors
 Maßstab: 1:30.000
 Bereich C - 6 von 6

