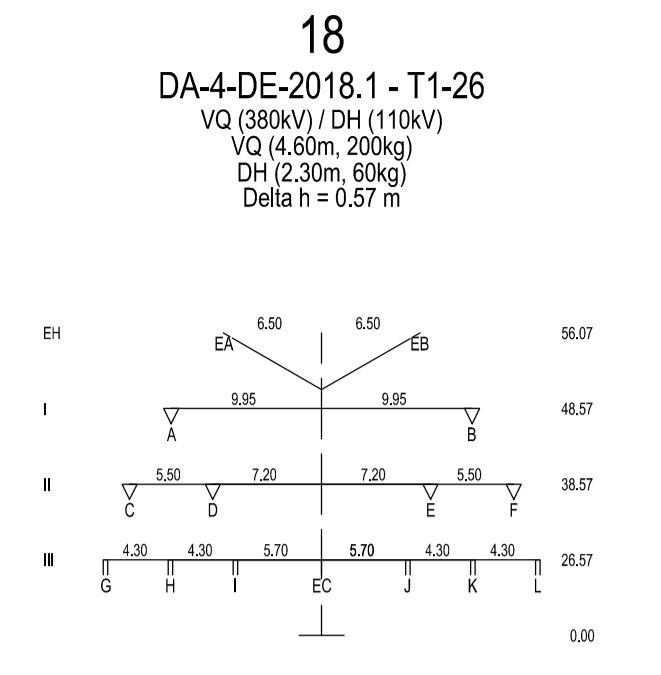
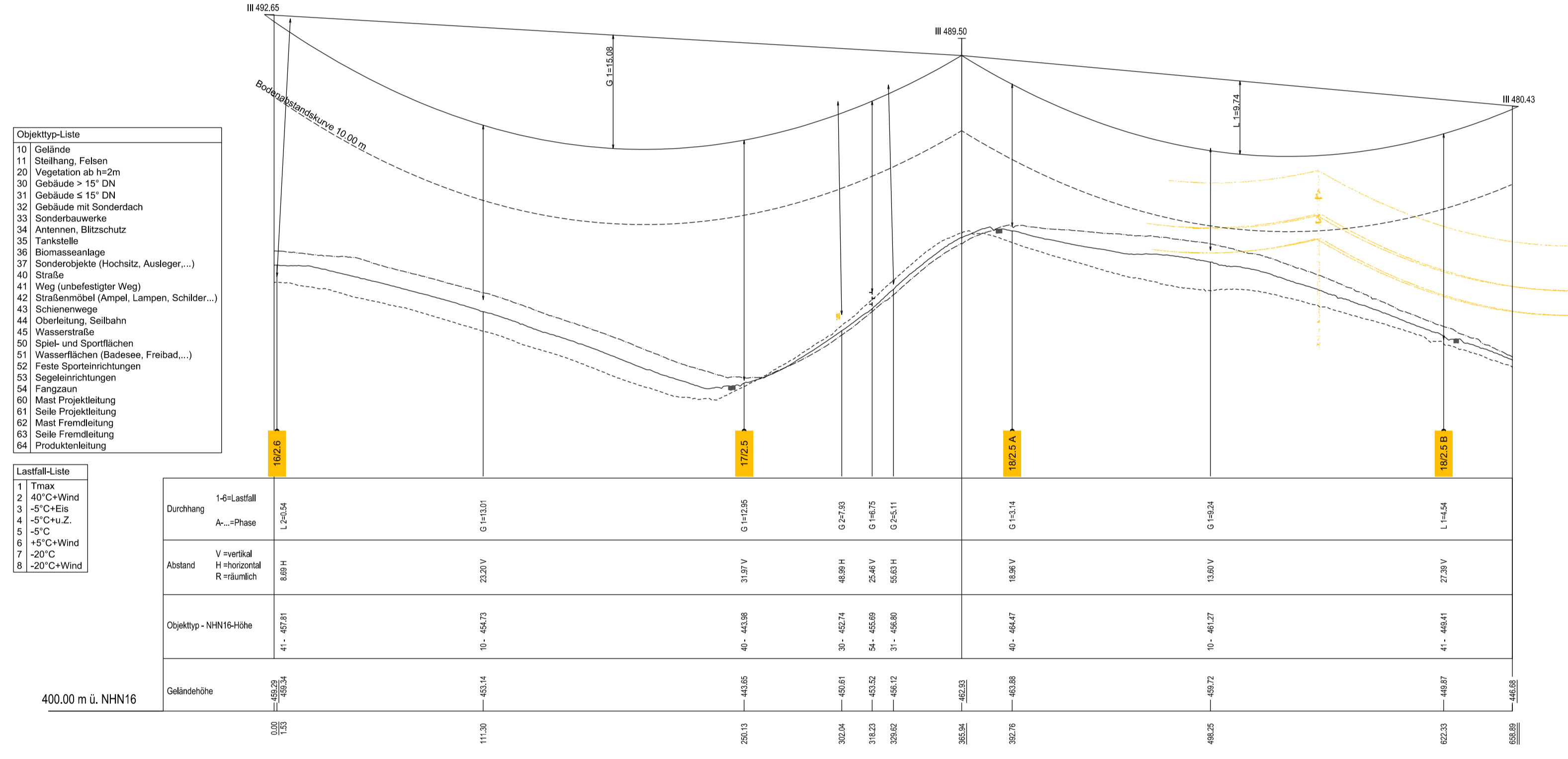
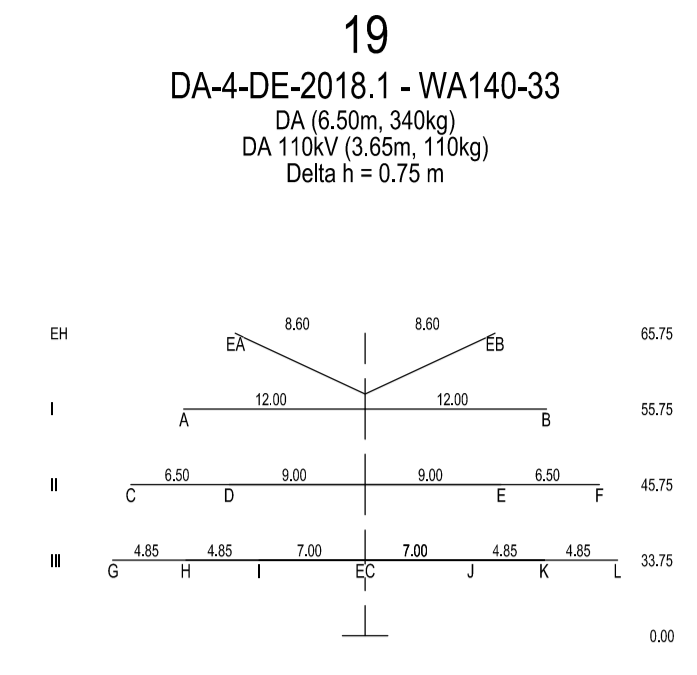


- 365.94 -



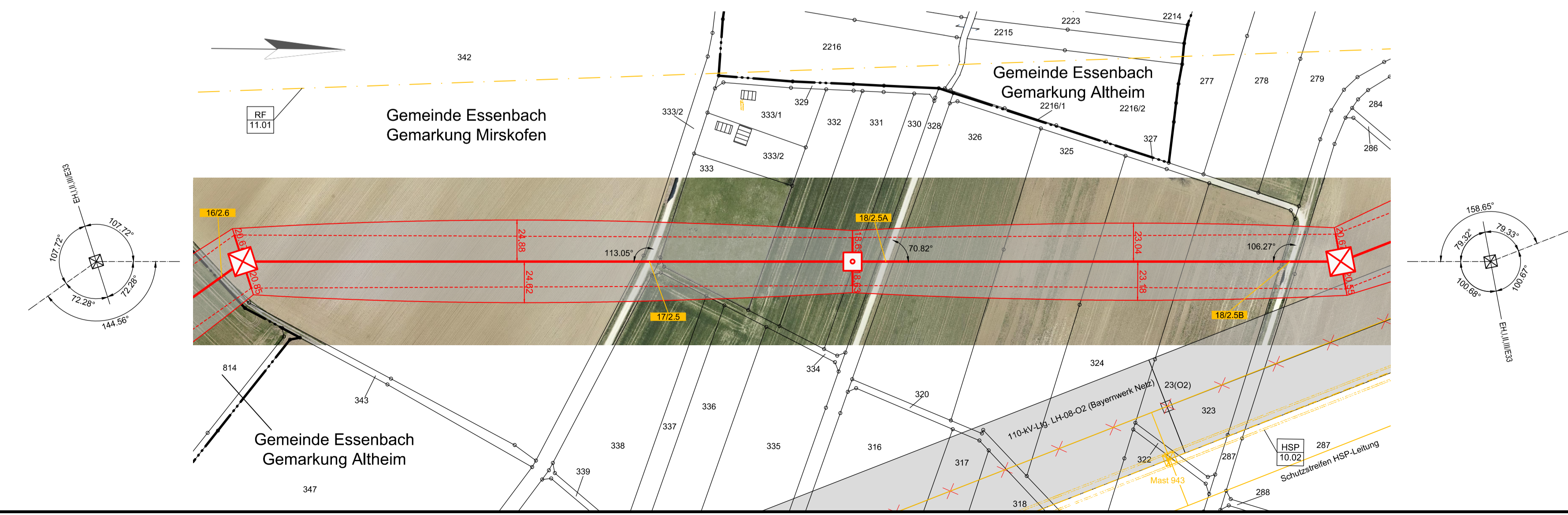
- 292.94 -



- Objekttyp-Liste
- 10 Gelände
  - 11 Steilhang, Felsen
  - 20 Vegetation ab h=2m
  - 30 Gebäude > 15' DN
  - 31 Gebäude s. 15' DN
  - 32 Gebäude mit Sonderdach
  - 33 Sonderbauwerke
  - 34 Antennen, Blitzschutz
  - 35 Tankstelle
  - 36 Biomassenanlage
  - 37 Sonderobjekte (Hochsitz, Ausleger,...)
  - 40 Straße
  - 41 Weg (unbefestigter Weg)
  - 42 Straßenmobel (Ampel, Lampen, Schilder,...)
  - 43 Schienenwege
  - 44 Oberleitung, Seilbahn
  - 45 Wasserstraße
  - 50 Spiel- und Sportflächen
  - 51 Wasserflächen (Badesee, Freibad,...)
  - 52 Fagel Sporteinrichtungen
  - 53 Segelanlagen
  - 54 Fangzaun
  - 60 Mast Projektion
  - 61 Seite Projektion
  - 62 Mast Fremdleitung
  - 63 Seite Fremdleitung
  - 64 Produktanleitung

- Lastfall-Liste
- 1 Tmax
  - 2 40°C+Wind
  - 3 -5°C+Eis
  - 4 -5°C+u.Z.
  - 5 -5°C
  - 6 +5°C+Wind
  - 7 +20°C
  - 8 -20°C+Wind

| Durchgang              | A...Phase                                   | 1-4-Lastfall | L-2x154     | 0-11101     | 0-11101     | 0-11101     | 0-11101     | 0-11101     | 0-11101     | 0-11101     |
|------------------------|---|--------------|-------------|-------------|-------------|-------------|-------------|-------------|-------------|-------------|
| Abstand                | V: vertikal<br>H: horizontal<br>R: räumlich | 8,88H        | 23,28V      | 71,97V      | 48,98H      | 6-1423      | 6-1423      | 6-1423      | 6-1423      | 6-1423      |
| Objekttyp - NNH16-Höhe |   | 41 - 467,81  | 10 - 464,73 | 40 - 443,08 | 31 - 452,74 | 54 - 455,69 | 31 - 455,69 | 40 - 464,47 | 10 - 467,27 | 41 - 468,41 |
| Geländehöhe            |   | 60,34        | 63,14       | 64,05       | 66,91       | 69,76       | 69,76       | 69,76       | 69,76       | 69,76       |



**Legende:**

**Grenzen:**

- Land
- Kreis
- Stadt/Gem.
- Gemarkung
- Flurstück

**Trassenband:**

- Abspannmast
- Tragmast

**Bemessung des Schutzbereiches:**

**Fremdleitungen:**

- Kabel
- Freileitung
- Rohrleitung
- Richtfunk

|          |   |           |   |
|----------|---|-----------|---|
| RF 11.01 | 5.4 Richtfunk<br>Neufahrn - Landshut<br>Bayrischer Rundfunk | HSP 10.02 | 4.1 Strom Hochspannung<br>Bl. 416 Landshut - Burgweinting<br>Deutsche Bahn AG |
|----------|---|-----------|---|

Unterlage 7.1  
Blatt 8/53

380/110-kV-Ltg. Altheim - Sittling  
LH-08-B172  
**Längenprofil**  
Mast 17 bis Mast 19  
Juralitung Abschnitt C: Altheim - Sittling

| System Phase | Seilart | Bü Art | Seiltyp und Querschnitt                       | Seilnorm und Ausgabedatum | T <sub>max</sub> (in °C) | S (in N/mm²) | S (in N/mm²) | S Typ |
|--------------|---------|--------|---|---------------------------|--------------------------|--------------|--------------|-------|
| A,C,D        | 380     | 4      | 565-AL1/72-ST1A                               | DIN EN 50182/12.01        | 80                       | 46,0         | -            | MZS   |
| B,E,F        | 380     | 4      | 565-AL1/72-ST1A                               | DIN EN 50182/12.01        | 80                       | 46,0         | -            | MZS   |
| G,H,I        | 110     | 2H     | 565-AL1/72-ST1A                               | DIN EN 50182/12.01        | 80                       | 46,0         | -            | MZS   |
| J,K,L        | 110     | 2H     | 565-AL1/72-ST1A                               | DIN EN 50182/12.01        | 80                       | 46,0         | -            | MZS   |
| EA           | SLH     | 1      | OPGW-DS(S)BBB 2x24SMF (261-AL3/25-A20SA-26.0) | -                         | 40                       | 46,0         | -            | MZS   |
| EB           | SLH     | 1      | OPGW-DS(S)BBB 2x24SMF (261-AL3/25-A20SA-26.0) | -                         | 40                       | 46,0         | -            | MZS   |
| EC           | SLH     | 1      | ASLH-D(S)BBB 2x24 SMF (AL3/A20SA 26x25-26.5)  | -                         | 40                       | 45,0         | -            | MZS   |

Berechnungsnorm: DIN EN 50341:2019-09  
Eisgebfaktor: 2,0  
Windgebfaktor: 1,0  
Fallbeschleunigung: 9,81m/s<sup>2</sup>  
UTM-Maßstabsfaktor: 0,999629

Fremdeigentum: -  
Seitl. Überhöhung li.: -  
Seitl. Überhöhung re.: -

**Planfeststellungsunterlage**

Aufgestellt Bayreuth, 11.10.2024

gez. i. V. J. Gotzler  
gez. i. V. A. Junginger

Firma: SPIE  
Maßstab: 1:2000/500  
Ausgabedatum: 20.08.2024  
Einheit: Meter

Datum: 05.04.2024  
Name: Brandl  
Gepr.: 05.04.2024  
Name: Dr. Reuß  
Dokumententyp: Freigegeben

Status: Freigegeben

Zust. Änderung Datum Name

TENNET