

94
D-2-D-2018.3 - WA160-48
DA (6.50m, 340kg)
Delta h = 0.39 m

- 372.85 -

95
D-2-D-2018.3 - T1-32
VQ (4.60m, 200kg)
Delta h = 0.50 m

- 327.09 -

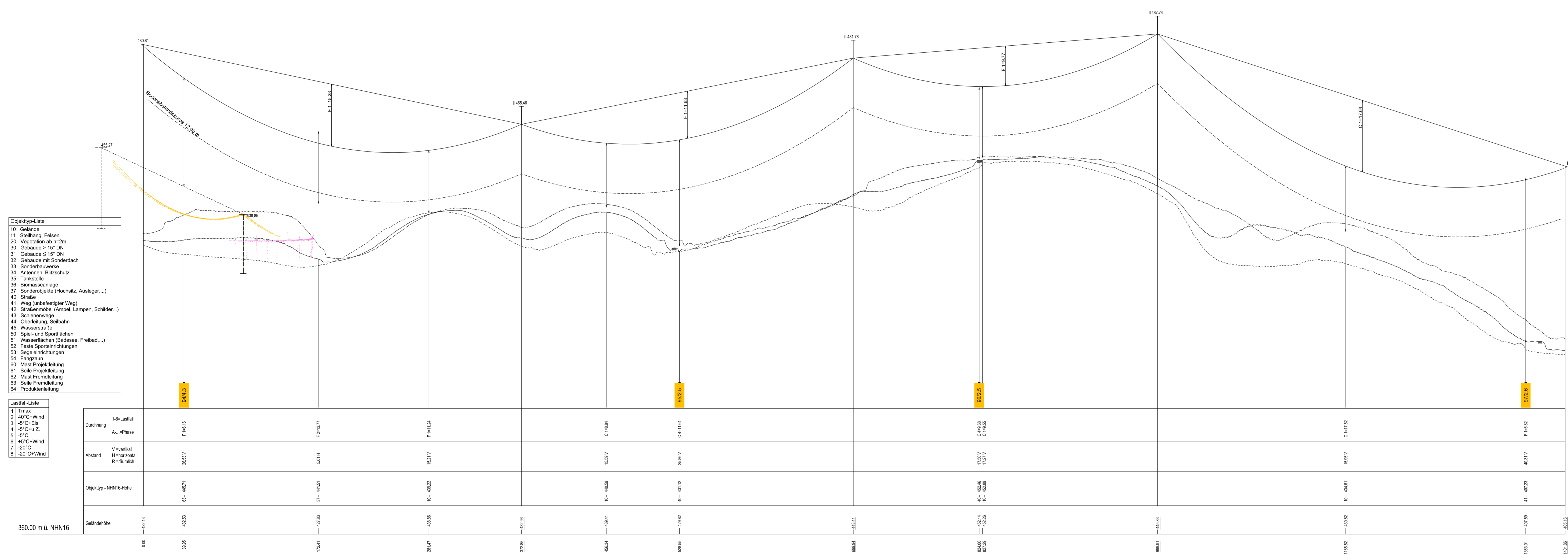
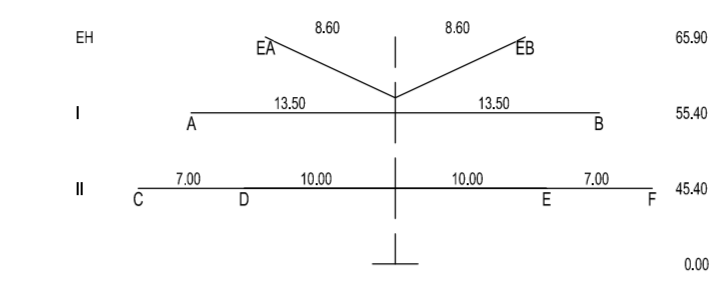
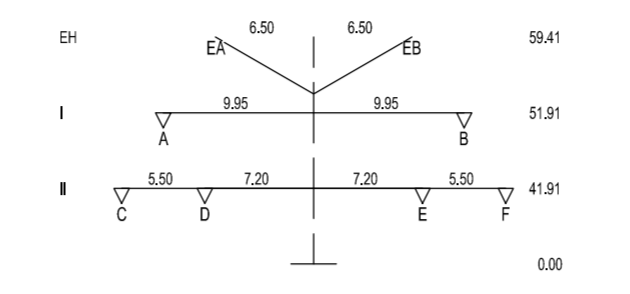
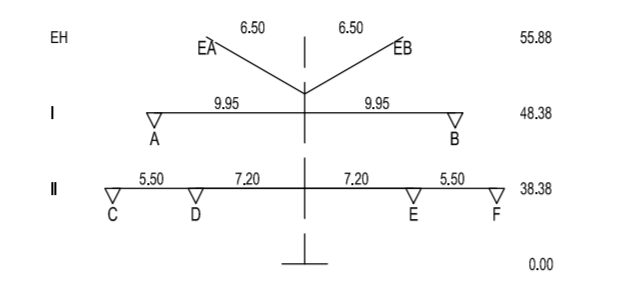
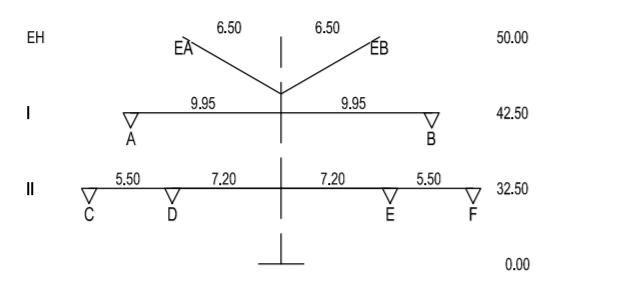
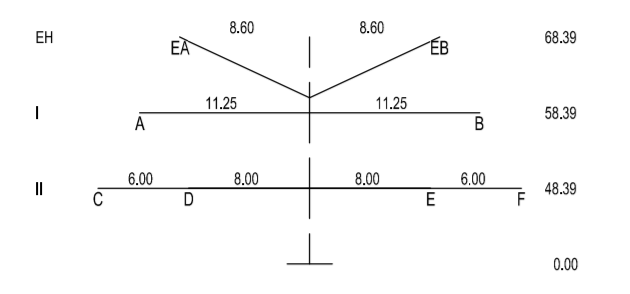
96
D-2-D-2018.3 - T1-38
VQ (4.60m, 200kg)
Delta h = 0.38 m

- 299.97 -

97
D-2-D-2018.3 - T1-41
VQ (4.60m, 200kg)
Delta h = 0.91 m

- 401.95 -

98
D-2-D-2018.3 - WA120-45
DA (6.50m, 340kg)
Delta h = 0.39 m



- Objekttyp-Liste**
- 10 Gebäude
 - 11 Stallfang Felten
 - 20 Vegetation ab h=2m
 - 30 Gebäude > 15' DN
 - 31 Gebäude < 15' DN
 - 32 Gebäude mit Sonderdach
 - 33 Sonderbauwerke
 - 34 Antennen, Blitzschutz
 - 35 Tankstelle
 - 36 Biomasseanlage
 - 37 Sonderobjekt (Hochst, Ausleger...)
 - 41 Weg (unbefestigter Weg)
 - 42 Straßenmöbel (Ampel, Lampen, Schilder...)
 - 43 Schienenweg
 - 44 Oberleitung, Selbstbahn
 - 45 Wasserstelle
 - 50 Spiel- und Sportflächen
 - 51 Wasserflächen (Badesee, Freibad...)
 - 52 Feste Sporteinrichtungen
 - 53 Segelranchungen
 - 54 Fangzäun
 - 60 Mast Projektion
 - 61 Seil Projektion
 - 62 Mast Freidrehung
 - 63 Seil Freidrehung
 - 64 Traktorleitung
- Leistung-Liste**
- 1 1-Trax
 - 2 40° C-Wind
 - 3 20° C-Wind
 - 4 20° C-Wind
 - 5 20° C-Wind
 - 6 20° C-Wind
 - 7 20° C-Wind
 - 8 20° C-Wind

Durchgang	1-6-Lastfall	F-1610	F-1617	F-1614	C-1614	C-1614	C-1614	C-1614	C-1614	F-1610
Abstand	V=weilhaft	20.00 V	5.00 H	13.21 V	13.21 V	26.84 V	26.84 V	71.22 V	71.22 V	43.21 V
Objekttyp-NR/NH-Höhe	00-402.71	01-402.71	01-402.71	01-402.71	01-402.71	01-402.71	01-402.71	01-402.71	01-402.71	01-402.71
Geländehöhe	360.00	360.00	360.00	360.00	360.00	360.00	360.00	360.00	360.00	360.00

MSP 1.76
4.3 Strom Mittelspannung
Bayernwerk Netz

Unterlage 7.1
Blatt 39/53

380/110-kV-Ltg. Altheim - Sittling
LH-08-B172
Längenprofil
Mast 94 bis Mast 98
Juraleitung Abschnitt C: Altheim - Sittling

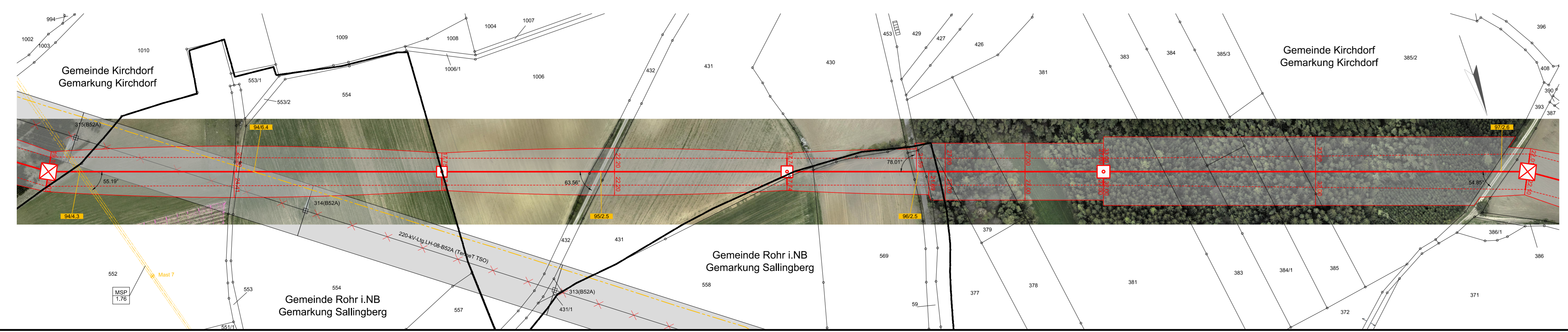
System Phase	Seilart (n x kv)	Bü Art	Seiltyp und Querschnitt	Seilnorm und Ausgabedatum	Tmax (in °C)	S (abst) (in N/mm²)	S (st) (in N/mm²)	Styp
A,C,D	380 4		565-AL1/72-ST1A	DIN EN 50182/12.01	80	46,0	-	MZS
B,E,F	380 4		565-AL1/72-ST1A	DIN EN 50182/12.01	80	46,0	-	MZS
EA	SLH 1		OPGW-DS(S)BBB 2x24SMF (281-AL3/25-A20SA-26.0)	-	40	46,0	-	MZS
EB	SLH 1		OPGW-DS(S)BBB 2x24SMF (281-AL3/25-A20SA-26.0)	-	40	46,0	-	MZS

Berechnungsnorm: DIN EN 50341:2019-09
Eisgebieteisfaktor: 2.0
Windgebietsfaktor: 1.0
Fallbeschleunigung: 9.81m/s²
UTM-Maßstabsfaktor: 0.999629

Planfeststellungsunterlage
Aufgestellt Bayreuth, 11.10.2024
gez. I. V. J. Götztler, gez. I. V. A. Junginger

Firma SPIE
Mafstabs: 1:2000/500
Einheit: Meter
Ausgabedatum: 21.08.2024
Bereit: 05.04.2024
Gepr.: 05.04.2024
Status: Freigegeben

TENNET



Legende:

Grenzen
Land
Kreis
Stadt/Gem.
Gemarkung
Flurstück

Trassenband
Abspannmast
Tragmast
Bemessung des Schutzmaßes

Fremdleitungen
Kabel
Freileitung
Rohrleitung
Richtfunk

