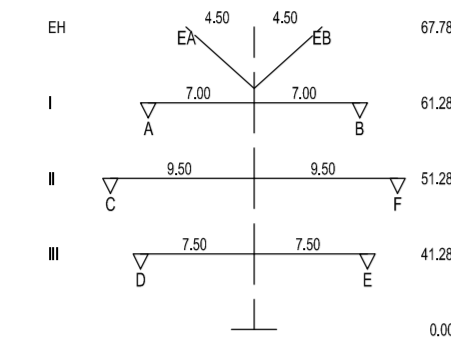
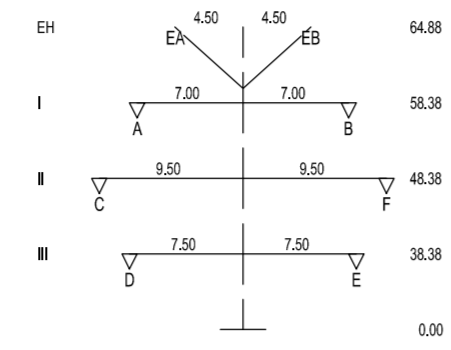


41  
D-2-T-2019.1 - T1-41  
VQ (4.60m, 200kg)  
Delta h = 0.28 m



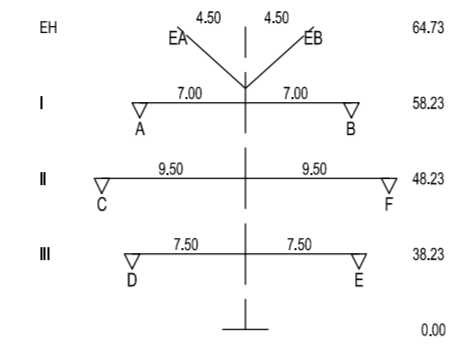
- 412.93 -

42  
D-2-T-2019.1 - T1-38  
VQ (4.60m, 200kg)  
Delta h = 0.38 m



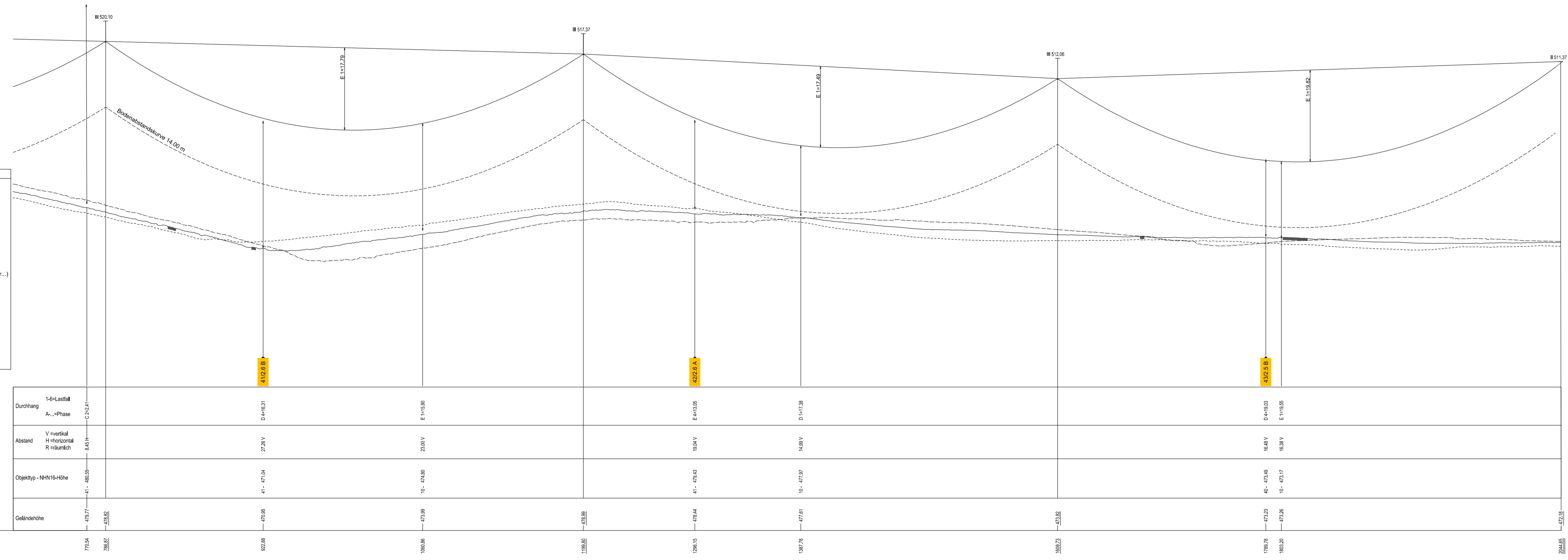
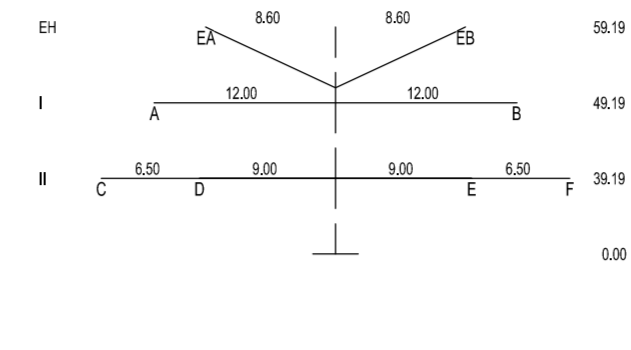
- 409.93 -

43  
D-2-T-2019.1 - T1-38  
VQ (4.60m, 200kg)  
Delta h = 0.23 m



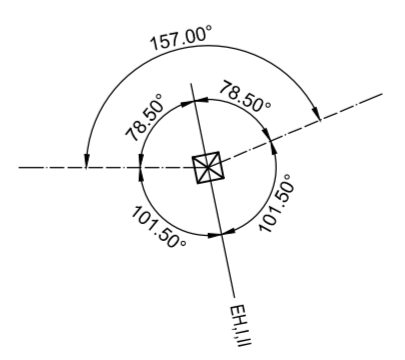
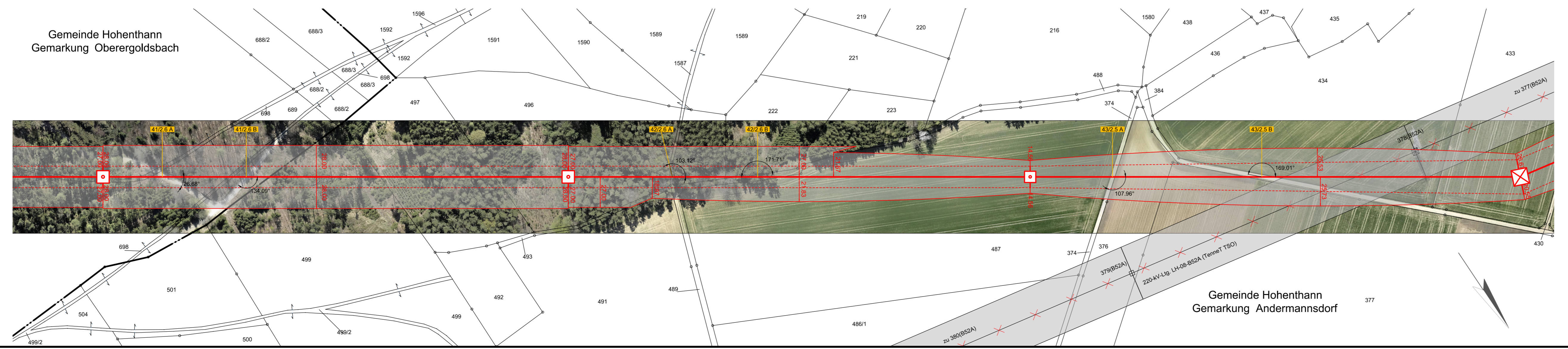
- 434.93 -

44  
D-2-D-2018.3 - WA140-39  
DA (6.50m, 340kg)  
Delta h = 0.19 m



- Objekttyp-Liste**
- 10 Gelände
  - 11 Steilhang, Felsen
  - 20 Vegetation ab fr-Dm
  - 30 Gebäude > 15' DN
  - 31 Gebäude < 15' DN
  - 32 Gebäude mit Sonderdach
  - 33 Sonderbauwerke
  - 34 Antennen, Blitzschutz
  - 35 Freizeitanlage
  - 36 Biomasseanlage
  - 37 Sonderdiakie (Hochstz, Ausleger...)
  - 40 Straße
  - 41 Weg (unbefestigter Weg)
  - 42 Straßenmöbel (Ampel, Lampen, Schilder...)
  - 43 Schienenweg
  - 44 Oberleitung, Seilbahn
  - 50 Wasserstraße
  - 51 Spiel- und Sportflächen
  - 52 Wasserflächen (Badeseen, Freibad...)
  - 53 Freizeitanlagen
  - 54 Segelbootschuppen
  - 55 Mast
  - 60 Mast Projektion
  - 61 Seile Projektion
  - 62 Mast Projektion
  - 63 Seile Projektion
  - 64 Produktion

- Legende**
- 1 Tmax
  - 2 20°C-Wind
  - 3 20°C-Eis
  - 4 20°C-U-Z
  - 5 20°C
  - 6 20°C-Wind
  - 7 20°C
  - 8 20°C-Wind



**Legende:**

**Grenzen**

- Land
- Kreis
- Stadt/Gem.
- Gemarkung
- Flurstück

**Trassenband**

- Abspannmast
- Tragmast

**Bemessung des Schutzbereiches**

- Kreuzungsnummer
- Schutzbereich

**Fremdleitungen**

- Kabel
- Freileitung
- Rohtleitung
- Richtfunk

Unterlage 7.1  
Blatt 18/53

## 380/110-kV-Ltg. Altheim - Sittling LH-08-B172 Längenprofil Mast 41 bis Mast 44 Juraleitung Abschnitt C: Altheim - Sittling

System Phase	Seilart (n x kv)	Bü Art	Seiltyp und Querschnitt	Seilnorm und Ausgabedatum	Tmax (in °C)	S (abf) (in N/mm²)	S (abf) (in N/mm²)	Styp
A,C,D	380 4		565-AL1/72-ST1A	DIN EN 50182/12.01	80	46,0	-	MZS
B,E,F	380 4		565-AL1/72-ST1A	DIN EN 50182/12.01	80	46,0	-	MZS
EA	SLH 1		OPGW-DS(S)BBB 2x24SMF (281-AL3/25-A20SA-26.0)	-	40	46,0	-	MZS
EB	SLH 1		OPGW-DS(S)BBB 2x24SMF (281-AL3/25-A20SA-26.0)	-	40	46,0	-	MZS

Berechnungsnr.: DIN EN 50341:2019-09  
Eisgebietsfaktor: 2.0  
Windgebietsfaktor: 1.0  
Fallbeschleunigung: 9.81m/s²  
UTM-Maßstabsfaktor: 0.999629

**Planfeststellungsunterlage**

Aufgestellt: 11.10.2024  
Bayreuth

gez. I. V. J. J. Götzler  
gez. I. V. A. Junginger

**Firma** **SPiE**  
Mafstabs: 1:2000/500  
Ausgabedatum: 22.07.2024  
Einheit: Meter

Bearb.: 05.04.2024 Brandl  
Gepr.: 05.04.2024 Dr. Reuß  
Status: Freigegeben

**TENNET**