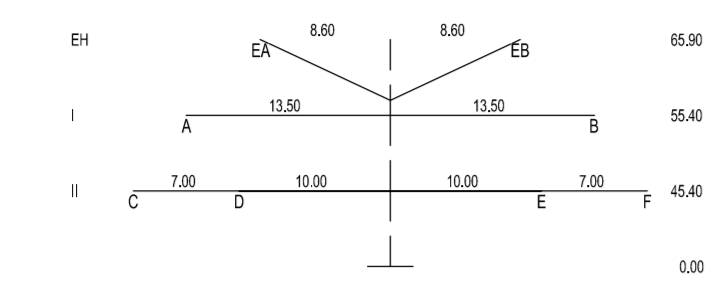
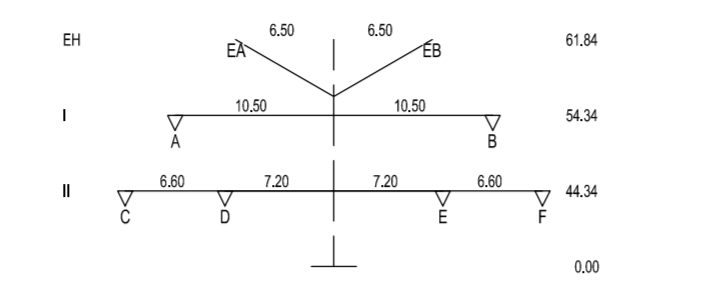


98  
D-2-D-2018.3 - WA120-45  
DA (6.50m, 340kg)  
Delta h = 0.39 m



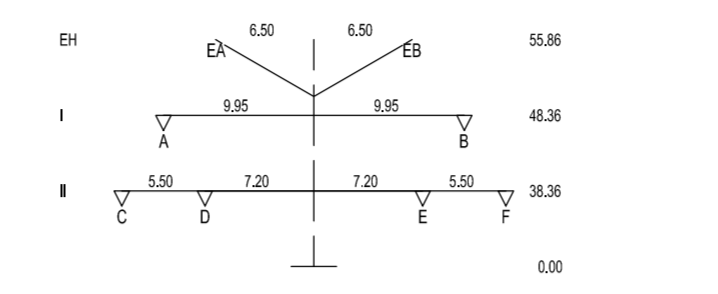
- 519.96 -  
VSM  
(alle 15 m alternierend verteilt,  
G=1.10 kg, Eis=2.35 kg)

99  
D-2-D-2018.3 - T2-44  
VQ (4.60m, 200kg)  
Delta h = 0.34 m



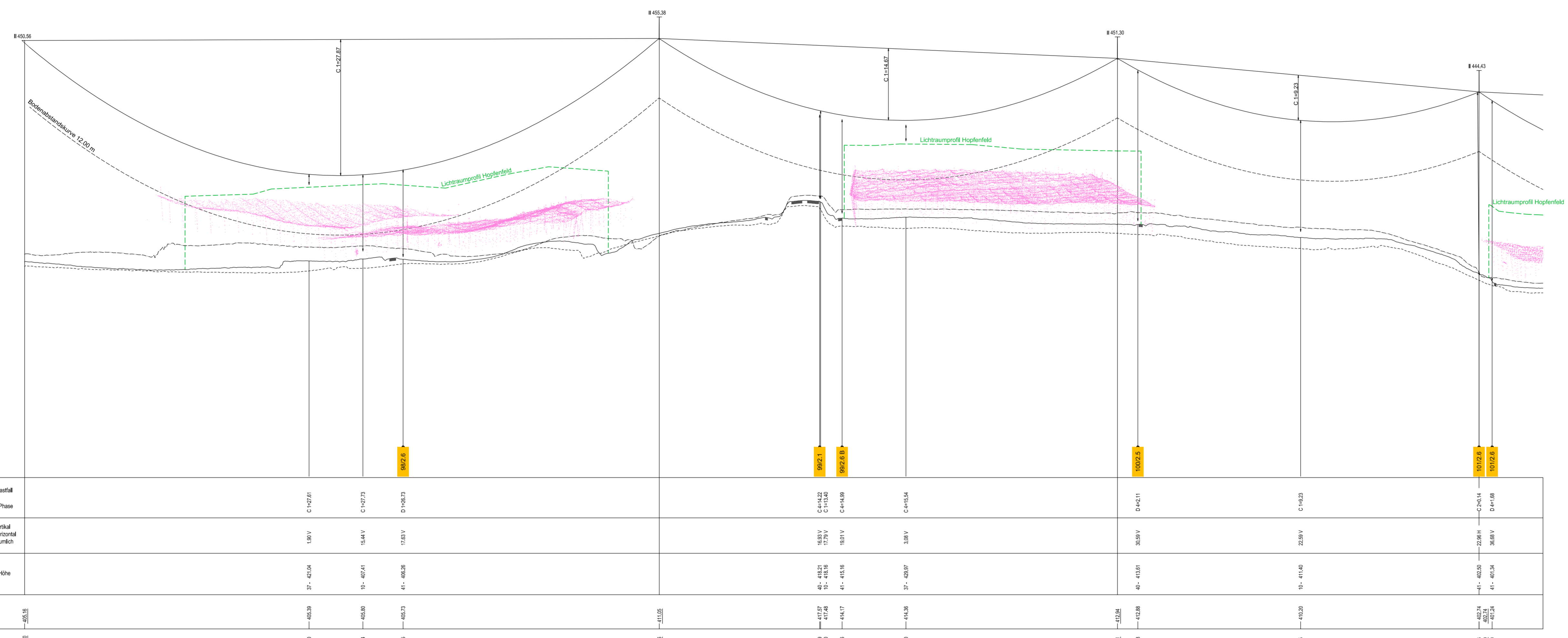
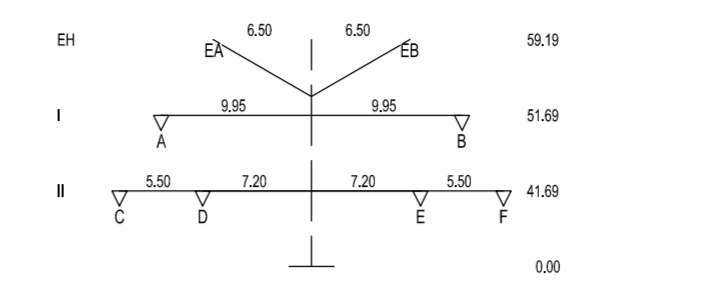
- 375.36 -  
VSM  
(alle 15 m alternierend verteilt,  
G=1.10 kg, Eis=2.35 kg)

100  
D-2-D-2018.3 - T1-38  
VQ (4.60m, 200kg)  
Delta h = 0.36 m



- 296.18 -  
VSM  
(alle 15 m alternierend verteilt,  
G=1.10 kg, Eis=2.35 kg)

101  
D-2-D-2018.3 - T1-41  
VQ (4.60m, 200kg)  
Delta h = 0.69 m



- Objekttyp-Liste**
- 10 Gelände
  - 11 Steilhang, Felsen
  - 20 Vegetation ab h=2m
  - 21 Gebäude > 15' DN
  - 31 Gebäude < 15' DN
  - 32 Gebäude mit Sonderdach
  - 33 Sonderbauwerke
  - 34 Antennen, Blitzschutz
  - 35 Tankstelle
  - 36 Botschaftsantenne
  - 37 Sonderobjekte (Hochstz, Ausleger,...)
  - 40 Straße
  - 41 Weg (Leibschlupf Weg)
  - 42 Straßenschild (Ampel, Lampen, Schilder,...)
  - 43 Schienenwege
  - 44 Oberleitung, Seilbahn
  - 45 Wassergräbe
  - 50 Spiel- und Sportflächen
  - 51 Wasserflächen (Badeseen, Freibad,...)
  - 52 Freizeitanlagen
  - 53 Segelanlagen
  - 54 Freizeitanlagen
  - 60 Mast Projektierung
  - 61 Seile Projektierung
  - 62 Mast Fremdleitung
  - 63 Seile Fremdleitung
  - 64 Produktierung

- Lastfall-Liste**
- 1 Tmax
  - 2 40°C-Wind
  - 3 -5°C-Eis
  - 4 -5°C+Eis
  - 5 -5°C
  - 6 +5°C-Wind
  - 7 -20°C
  - 8 -20°C-Wind

Durchgang	1-4-Lastfall	A...Phase	C-1-27-61	C-1-27-73	B-1-26-73	C-1-14-22	C-1-14-49	C-1-14-54	C-1-14-21	C-1-14-23	C-1-14-18
Abstand	Y-Verlauf	H-Verlauf	1.80 V	15.44 V	12.50 V	18.50 V	18.50 V	3.88 V	20.28 V	22.28 V	22.28 V
Objekttyp-NHN16-höhe			37.42/34	30.46/31	41.46/28	47.42/27	47.42/27	37.42/34	47.42/27	47.42/27	47.42/27
Geländehöhe			43.36	45.86	49.23	47.07	47.07	44.36	47.07	47.07	47.07

MSP 1.79	6.1 Strom Mittelspannung SIEG-BCHL Pilsenbach Bayernwerk Netz
FM 9.02	6.2 Nachrichtentechnik Die Autobahn GmbH des Bundes
FM 9.03	6.2 Nachrichtentechnik Die Autobahn GmbH des Bundes
MSP 1.78	6.1 Strom Mittelspannung SIEG-BCHL Pilsenbach Bayernwerk Netz

Unterlage 7.1  
Blatt 40/53

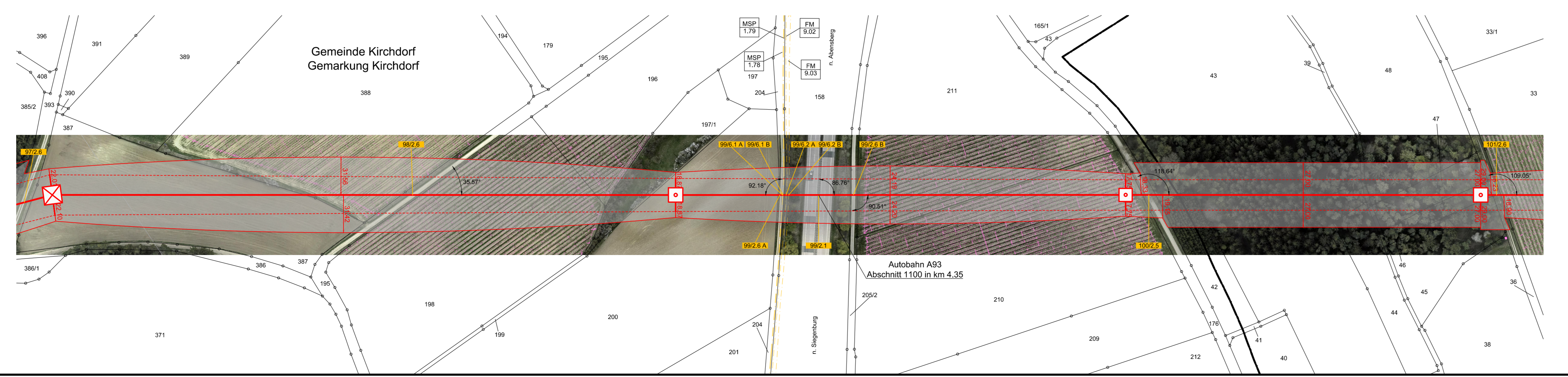
380/110-kV-Ltg. Altheim - Sittling  
LH-08-B172  
**Längenprofil**  
Mast 98 bis Mast 101  
Juraleitung Abschnitt C: Altheim - Sittling

System Phase	Seilart Un (in kV)	Bü Art	Seiltyp und Querschnitt	Seilnorm und Ausgabedatum	Tmax (in °C)	S <sub>stab</sub> (in N/mm <sup>2</sup> )	S <sub>trag</sub> (in N/mm <sup>2</sup> )	Styp
A,C,D	380	4	565-AL1/72-ST1A	DIN EN 50182/12.01	80	46,0	-	MZS
B,E,F	380	4	565-AL1/72-ST1A	DIN EN 50182/12.01	80	46,0	-	MZS
EA	SLH	1	OPGW-DS(S)BBB 2x24SMF (281-AL3/25-A20SA-26.0)	-	40	47,0	-	MZS
EB	SLH	1	OPGW-DS(S)BBB 2x24SMF (281-AL3/25-A20SA-26.0)	-	40	47,0	-	MZS

Berechnungsnorm: DIN EN 50341:2019-09  
Eisgebietsfaktor: 2.0  
Windgebietsfaktor: 1.0  
Fallbeschleunigung: 9.81m/s<sup>2</sup>  
UTM-Maßstabfaktor: 0.999629

Planfeststellungsunterlage  
Aufgestellt Bayreuth, 11.10.2024

gez. I. V. J. Götzler	gez. I. V. A. Junginger
Firma <b>SPIE</b>	Mafustab: 1:2000/500
Freundnummer	Ausgabedatum: 21.08.2024
	Einheit: Meter
	Bearb.: 05.04.2024 Brandl
	Gepr.: 05.04.2024 Dr. Reuß
	Dokumentiert
	Status: Freigegeben
Zust. Änderung Datum Name	<b>TENNET</b>



**Legende:**

**Grenzen**

- Land
- Kreis
- Stadt/Gem.
- Gemarkung
- Flurstück

**Trassenband**

- Abspannmast
- Tragmast

**Bemerkung des Schutzzeichens**

- Fremdleitung
- Kreuzungsnummer
- Schutzbereich

**Fremdleitungen**

- Kabel
- Freileitung
- Rohtleitung
- Richtfunk

