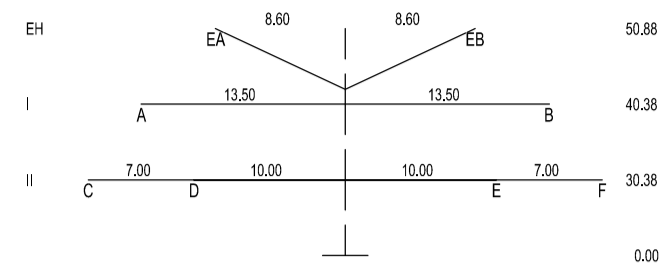
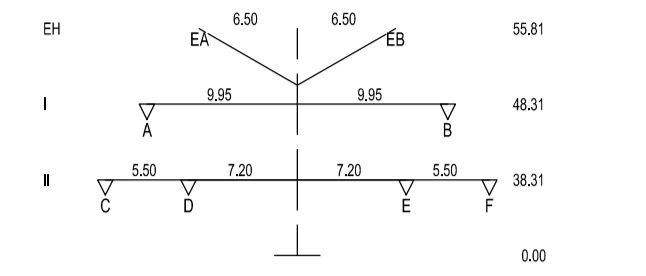


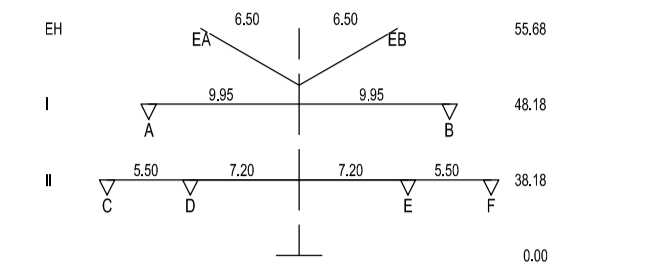
116  
D-2-D-2018.3 - WA120-30  
DA (6.50m, 340kg)  
Delta h = 0.38 m



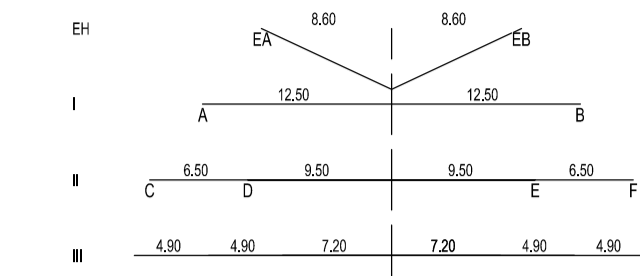
117  
D-2-D-2018.3 - T1-38  
VO (4.60m, 200kg)  
Delta h = 0.31 m



118  
D-2-D-2018.3 - T1-38  
VO (4.60m, 200kg)  
Delta h = 0.18 m



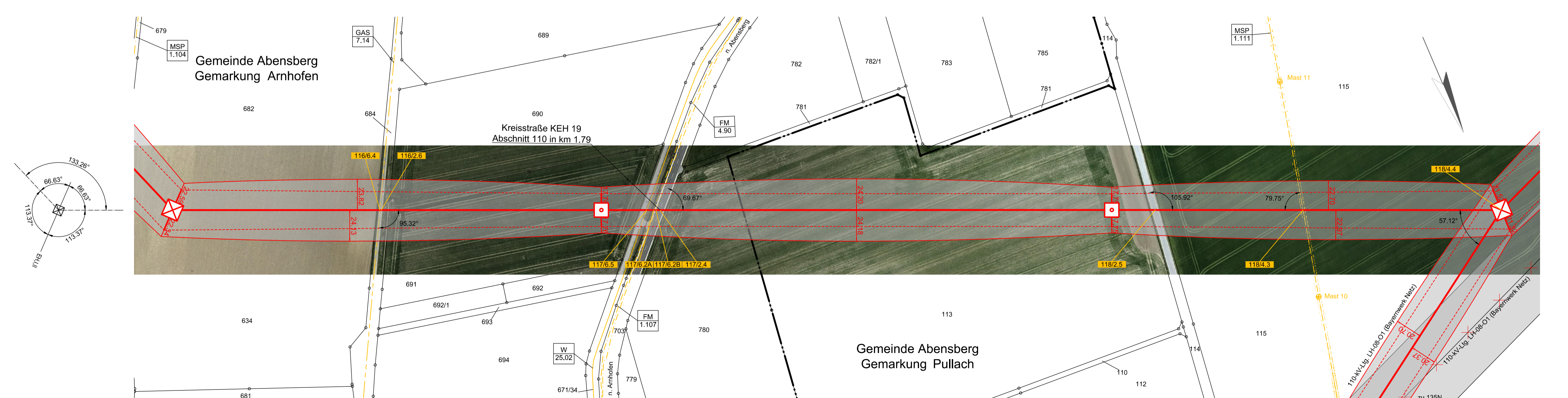
119  
DA-4-DE-2018.1 - WE/Wadiff140-21  
DA (6.50m, 340kg)  
DA 110kv (3.85m, 110kg)



- Objekttyp-Liste**
- 10 Gelände
  - 11 Steilhang, Felsen
  - 20 Vegetation ab h=2m
  - 30 Gebäude > 15' DN
  - 31 Gebäude ≤ 15' DN
  - 32 Gebäude mit Sonderdach
  - 33 Sonderbauwerke
  - 34 Antennen, Blitzschutz
  - 35 Tankstelle
  - 36 Biomasseanlage
  - 37 Sonderobjekte (Hochstz, Ausleger,...)
  - 40 Straße
  - 41 Weg (unbefestigter Weg)
  - 42 Straßenmöbel (Ampel, Lampen, Schilder,...)
  - 43 Schemenweg
  - 44 Oberleitung, Seilbahn
  - 45 Wasserstraße
  - 50 Spiel- und Sportflächen
  - 51 Wasserflächen (Badesee, Freibad,...)
  - 52 Feste Sporteinrichtungen
  - 53 Segelanlagen
  - 54 Fangzoo
  - 55 Mast Projektierung
  - 61 Saie Projektierung
  - 62 Mast Fremdleitung
  - 63 Saie Fremdleitung
  - 64 Produktentwurf

- Lastfall-Liste**
- 1 Tmax
  - 2 40°C+Wind
  - 3 -5°C+Eis
  - 4 -5°C+Z.
  - 5 -5°C
  - 6 +5°C+Wind
  - 7 -20°C-Wind

Durchgang	Art./Phase	F 116/2.2	F 117/2.2	F 118/2.2	F 119/2.2	F 119/4.4
1-d=Lastfall		F 116/2.2 F 116/2.4	C 118/9	F 118/2.2 F 118/2.4	F 119/2.2 F 119/2.4	F 119/4.4 F 119/4.8
Abstand	V=vertikal H=horizontal R=räumlich	11.81V 17.31V	23.71V	13.87V	26.91V	11.81V 23.71V
Objekttyp - NHN16-Höhe		10 - 382.28 40 - 382.41	40 - 386.04	10 - 380.32	40 - 386.40	63 - 462.38 10 - 384.87 63 - 465.01
Geländehöhe		310.00 198.49 198.64	310.00 332.53 386.17	310.00 317.05 386.74	310.00 376.49 385.33	310.00 387.09 387.51



**Legende:**

**Grenzen**

- Land
- Kreis
- Stadt/Gem.
- Gemarkung
- Flurstück

**Trassenband**

- Abspannmast
- Tragmast

**Bemessung des Schutzbereiches**

**Fremdleitungen**

- Kabel
- Freileitung
- Rohrleitung
- Richtfunk

118 / 4.4		Leitungskreuzung oder Parallelführung	
Fremdleitung	110-kV-Ltg. Sittling - Regensburg, LH-08-C1	Norm	VDE 0108 HSP
Spezialmaß / Besondere	Bayernwerk Netz GmbH	Bezeichnung	EC
KVL Leiter Besetzung	ALH30/30/24SMF ALK30/30/24/5	Auflageprofil	
Leitungsart		Leitungsart	MZS
Spannung (Nennwert)	110 kV	Rechnungs-Nr.	
Einbaulänge		Rechnungs-Nr.	
Mindestabstand (m)	3,20	nach Norm	DIN EN 50341:2019-09
norm. Kreuzungsabst.	3,20	Seitl. Abstand	3,90
Laufabst.	1,50	Seitl. Abstand	3,90
Überkreuzend	unterkreuzend	(inkl. Bauteil)	Abstand (m)
Temperatur	40°C		
-5°C + Z.	-5°C	3,73	10,79
-5°C + Z.	-5°C	3,73	10,45
40°C (ausg.)	40°C (ausg.)	3,73	10,55
80°C	20°C	-	-
40°C (ausg.)	20°C (ausg.)	-	-
70°C (200 Nm)	40°C (ausg.)	-	-
60°C (200 Nm)	40°C (200 Nm)	-	-

MSP 1.111	4.3 Strom Mittelspannung NDO-ABS Sanstorfanden Bayernwerk Netz GmbH	MSP 1.104	6.1 Strom Mittelspannung NDO-ABS Sanstorfanden Bayernwerk Netz GmbH	W 25.02	6.5 Wasserversorgung K. A.
FM 1.107	Bayernwerk Netz GmbH	FM 4.90	6.2 Nachrichtentechnik k. A.	GAS 7.14	6.4 Gasleitung k. A.
					Energinetze Bayern GmbH & Co. KG

Unterlage 7.1  
Blatt 46/53

380/110-kV-Ltg. Altheim - Sittling  
LH-08-B172  
**Längenprofil**  
Mast 116 bis Mast 119  
Juraleitung Abschnitt C: Altheim - Sittling

System Phase	Seiltyp	Bü Art	Seiltyp und Querschnitt	Seilnorm und Ausgabedatum	Tmax (in °C)	S (in N/mm²)	S (in N/mm²)	S (in N/mm²)	Styp
A,C,D	380	4	565-AL1/72-ST1A	DIN EN 50182/12.01	80	46,0	-	-	MZS
B,E,F	380	4	565-AL1/72-ST1A	DIN EN 50182/12.01	80	46,0	-	-	MZS
EA	SLH	1	OPGW-DS(S)BBB 2x24SMF (261-AL3/25-A20SA-26.0)	-	40	46,0	-	-	MZS
EB	SLH	1	OPGW-DS(S)BBB 2x24SMF (261-AL3/25-A20SA-26.0)	-	40	46,0	-	-	MZS

Berechnungsnorm: DIN EN 50341:2019-09  
Eisgebietsfaktor: 2.0  
Windgebietsfaktor: 1.0  
Fallbeschleunigung: 9.81m/s²  
UTM-Maßstabsfaktor: 0.999629

Fremdeigentum: -  
Seitl. Überhöhung II.: - - - - - unter den äußeren Leitern  
Seitl. Überhöhung re.: - - - - -

**Planfeststellungsunterlage**

Aufgestellt Bayreuth, 11.10.2024

gez. i. V. A. Junginger

**Firma SPIE**  
Fremdnummer

Maßstab: 1:2000/500  
Einheit: Meter  
Ausgabedatum: 21.08.2024

Datum: 05.04.2024  
Brandt  
Gepr.: 05.04.2024  
Dr. Reuß  
Dokumententyp: Freigegeben

Status: Freigegeben

Zust. Änderung Datum Name