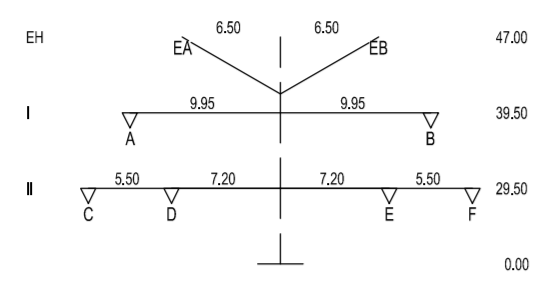
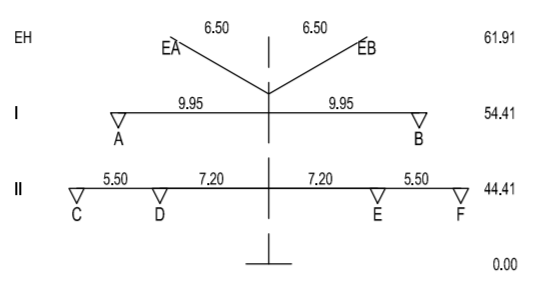


65
D-2-D-2018.3 - T1-29
VQ (4.60m, 200kg)
Delta h = 0.50 m



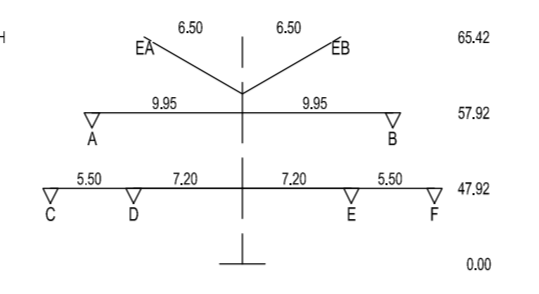
- 424.64 -

66
D-2-D-2018.3 - T1-44
VQ (4.60m, 200kg)
Delta h = 0.41 m



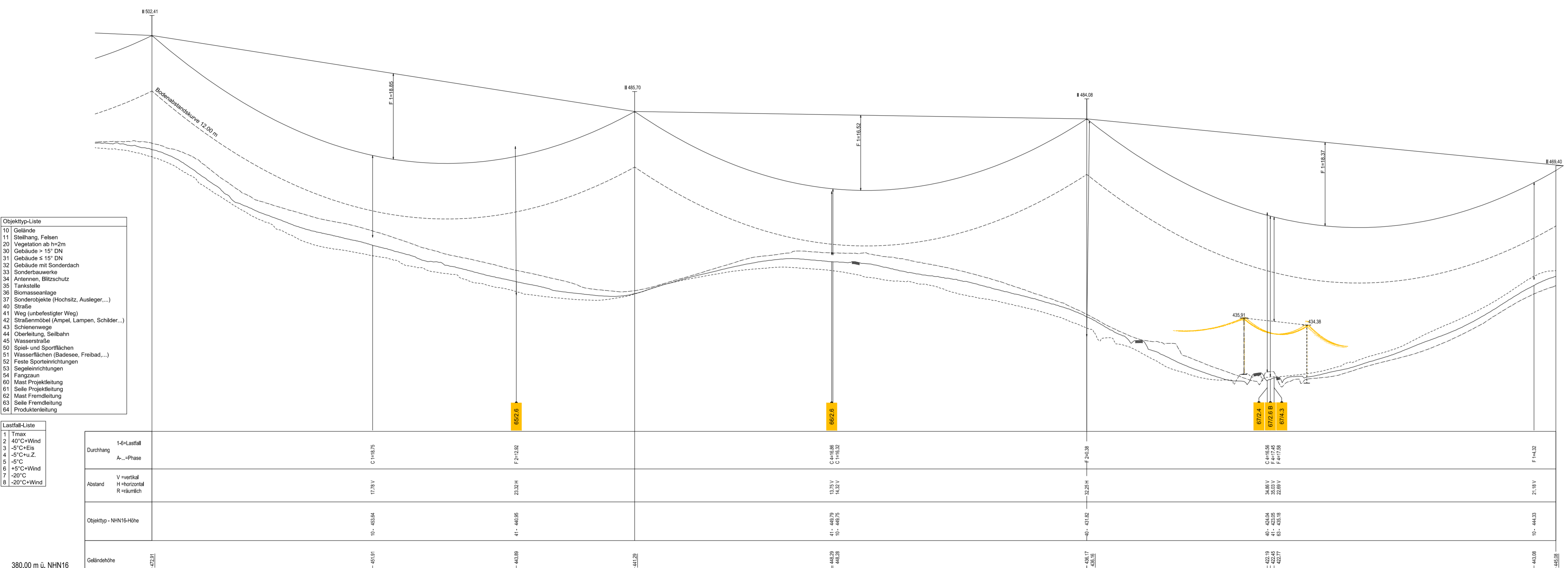
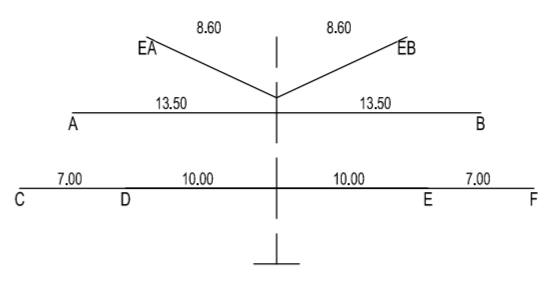
- 397.75 -

67
D-2-D-2018.3 - T1-47
VQ (4.60m, 200kg)
Delta h = 0.92 m



- 412.71 -

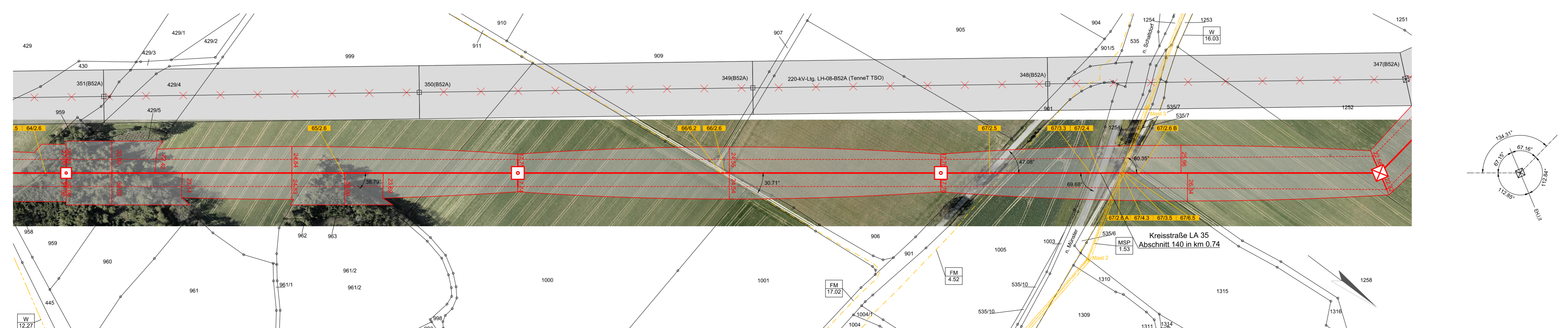
68
D-2-D-2018.3 - WA120-24
DA (6.50m, 340kg)
Delta h = 0.32 m



- Objekttyp-Liste**
- 10 Gelände
 - 11 Steifwand, Felsen
 - 20 Vegetation ab h=0m
 - 30 Gebäude > 15' DN
 - 31 Gebäude ≤ 15' DN
 - 32 Gebäude mit Sonderdach
 - 33 Sonderbauwerke
 - 34 Antennen, Blitzschutz
 - 35 Tankstelle
 - 36 Biomasseanlage
 - 37 Sonderobjekte (Hochstz., Ausleger...)
 - 40 Straße
 - 41 Weg (unbefestigter Weg)
 - 42 Straßenmöbel (Ampel, Lampen, Schilder...)
 - 43 Schienenwege
 - 44 Oberleitung, Seilbahn
 - 45 Wasserstraße
 - 50 Spiel- und Sportflächen
 - 51 Wasserflächen (Badsee, Freibad...)
 - 52 Festen Sporteinrichtungen
 - 53 Segelanlagen
 - 54 Freizeitanlagen
 - 60 Mast Projektierung
 - 61 Seile Projektierung
 - 62 Mast Fremdleitung
 - 63 Seile Fremdleitung
 - 64 Produktierung

- Lastfall-Liste**
- 1 Tmax
 - 2 40°C-Wind
 - 3 40°C-Eis
 - 4 40°C+u.Z.
 - 5 40°C
 - 6 40°C-Wind
 - 7 20°C
 - 8 20°C-Wind

Durchgang	16'-Lastfall	A...-Phase	C-118.75	F-118.82	F-118.82	F-118.82	F-118.82	F-118.82	F-118.82	F-118.82
Abstand	V-neutral	H-neutral	12.21 V	23.32 H	13.22 V	13.22 V	13.22 V	13.22 V	13.22 V	13.22 V
Objekttyp-NHN16-Möhe			61- 461.84	61- 461.84	61- 461.84	61- 461.84	61- 461.84	61- 461.84	61- 461.84	61- 461.84
Geländehöhe	424.64	424.64	424.64	424.64	424.64	424.64	424.64	424.64	424.64	424.64



Legende:

Grenzen

- Land
- Kreis
- Stadt/Gem.
- Gemarkung
- Flurstück

Trassenband

- Spannmast
- Tragmast

Fremdleitungen

- Kabel
- Freileitung
- Rohrleitung
- Richtfunk

Unterlage 7.1
Blatt 27/53

380/110-kV-Ltg. Altheim - Sittling LH-08-B172 Längenprofil Mast 65 bis Mast 68 Juraleitung Abschnitt C: Altheim - Sittling

System Phase	Seilart (in kV)	Bü Art	Seiltyp und Querschnitt	Seilnorm und Ausgabedatum	Tmax (in °C)	S (in N/mm²)	S (in N/mm²)	Styp
A,C,D	380	4	565-AL1/72-ST1A	DIN EN 50182/12.01	80	46,0	-	MZS
B,E,F	380	4	565-AL1/72-ST1A	DIN EN 50182/12.01	80	46,0	-	MZS
EA	SLH	1	OPGW-DS(S)BBB 2x24SMF (281-AL3/25-A20SA-26.0)	-	40	46,0	-	MZS
EB	SLH	1	OPGW-DS(S)BBB 2x24SMF (281-AL3/25-A20SA-26.0)	-	40	46,0	-	MZS

Berechnungsnorm: DIN EN 50341:2019-09
Eisgebietsfaktor: 2.0
Windgebietsfaktor: 1.0
Fallbeschleunigung: 9.81m/s²
UTM-Maßstabfaktor: 0.999629

Planfeststellungsunterlage
Aufgestellt Bayreuth, 11.10.2024

gez. I. V. J. Gottler gez. I. V. A. Junginger

Firma **SP**
Firmennummer: 12000500
Mafstabs: 1:2000/500
Einheit: Meter
Ausgabedatum: 21.08.2024

Bearb.: 05.04.2024 / Brandl
Gepr.: 05.04.2024 / Dr. Reuß
Dokumententitel:
Status: Freigegeben

TENNET