




Projekt
<p>Juraleitung</p> <p>Raitersaich – Ludersheim – Sittling – Altheim</p> <p>380-kV-Ersatzneubauprojekt</p> <p>Ltg.-Abschnitt C Altheim – Sittling</p> <p>LH-08-B172</p>

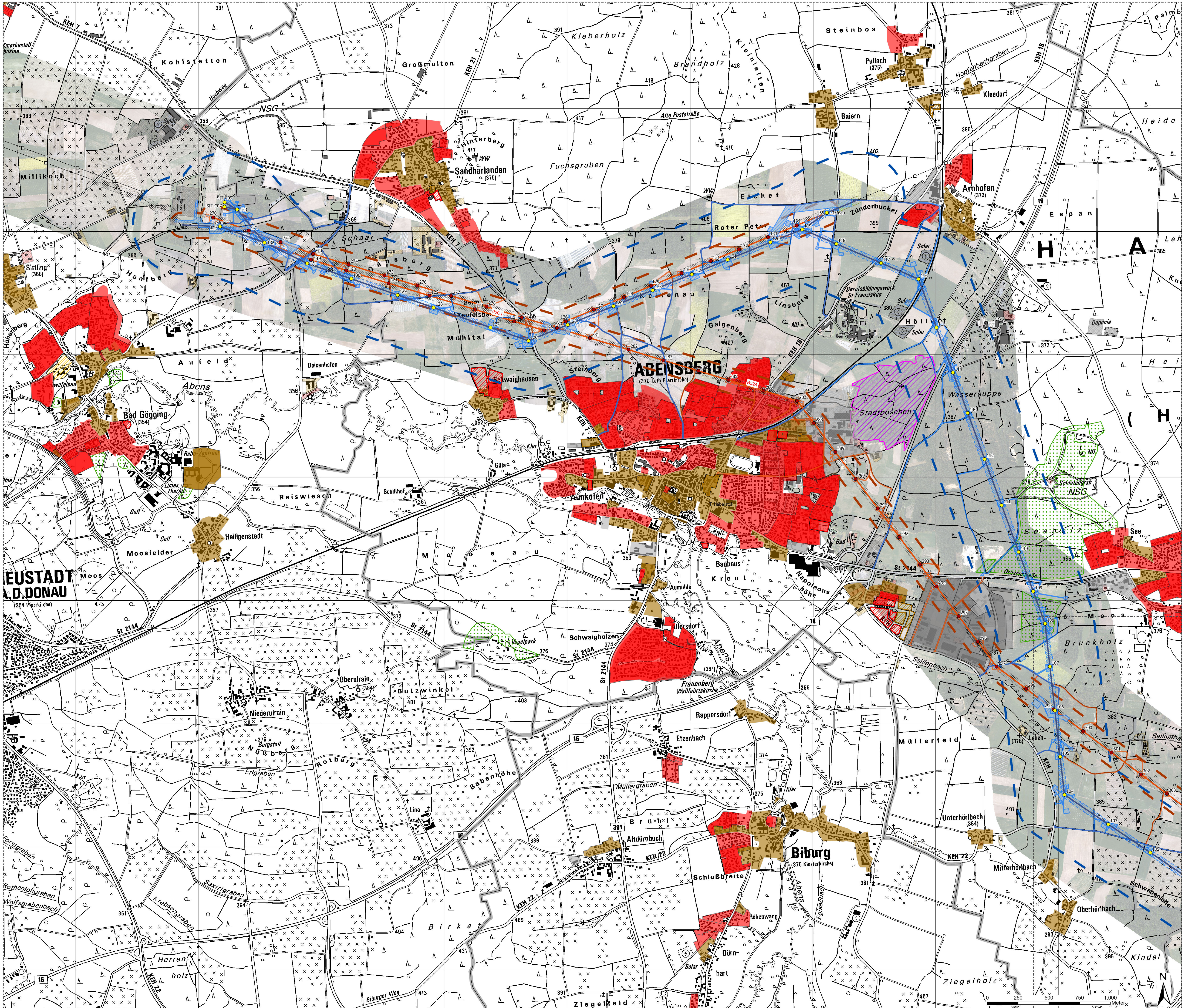
Planfeststellungsunterlage

Unterlage 8.1.2

**Fachbeitrag Umwelt:
Pläne Schutzgut Menschen, insbesondere
die menschliche Gesundheit**

<p>Antragsteller:</p>  <p>TenneT TSO GmbH Bernecker Straße 70 95448 Bayreuth</p>	<p>Bearbeitung:</p> <div style="display: flex; justify-content: space-around;"> <div style="text-align: center;">  <p>PSU - Prof. Schaller UmweltConsult GmbH Domagkstraße 1a 80807 München</p> </div> <div style="text-align: center;">  <p>Dr. Schober GmbH Gesellschaft für Landschaftsplanung mbH Kammerhof 6 85354 Freising</p> </div> </div>
--	---

Aufgestellt:	TenneT TSO GmbH gez. i.V. J. Gotzler gez. i.V. A. Junginger	Bayreuth, den 11.10.2024
Bearbeitung:	PSU - Prof. Schaller UmweltConsult GmbH gez. Dr. Christoph Förster	
Anlagen zum Dokument		
Änderungs- historie:	Änderung:	Änderungsdatum:



Bestandskarte Schutzgut Menschen, insbesondere die menschliche Gesundheit

- Bestand**
- Wohnen und Arbeiten**
- Immissionsorte außerhalb von Bauleitplänen
- Flächennutzungstypen**
- Wohngebiete
 - Mischgebiete
 - Industrie und Gewerbeflächen
- Bauleitplanung rechtskräftig**
- Wohnbaufläche (Fnp) - Bestand
 - Gemischte Baufläche | Kerngebiet (Fnp) - Bestand
 - Gewerbliche Baufläche (Fnp) - Bestand
 - Industriegebiet (Fnp) - Bestand
 - Wohnbaufläche (Bp) - Bestand
 - Gemischte Baufläche | Kerngebiet (Bp) - Bestand
 - Gewerbliche Baufläche (Bp) - Bestand
 - Industriegebiet (Bp) - Bestand
 - Sondergebiet – Gesundheit, Soziales, Kultur (Bp) - Bestand
- Bauleitplanung in Aufstellung**
- Wohnbaufläche (Fnp) - Planung
 - Gemischte Baufläche | Kerngebiet (Fnp) - Planung
 - Gewerbliche Baufläche (Fnp) - Planung
 - Wohnbaufläche (Bp) - Planung
 - Gemischte Baufläche (Bp) - Planung
 - Gewerbliche Baufläche (Bp) - Planung
 - Sondergebiet – Gesundheit, Soziales, Kultur (Bp) - Planung

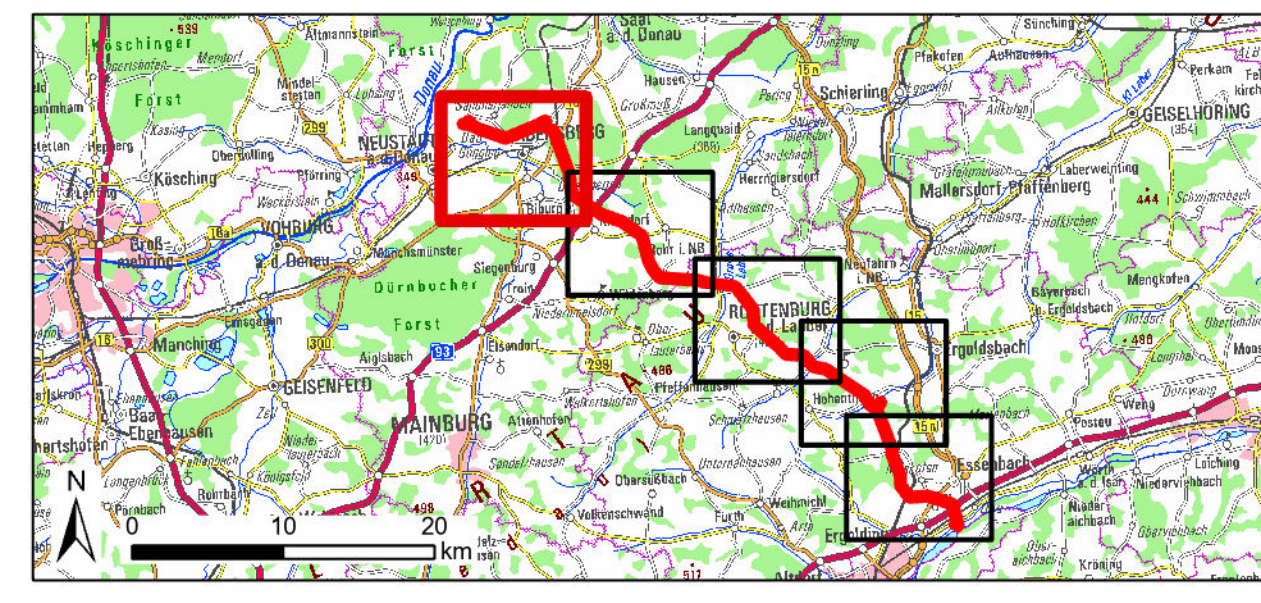
- Waldfunktionen gemäß Art. 6 Bay. Waldgesetz**
- Schutzwald für Immissionen Lärm und lokales Klima
 - Erhaltungswald Intensitätsstufe 1
 - Erhaltungswald Intensitätsstufe 2

- Technische Planung**
- Neubau**
- dauerhaft
 - Masten inklusive Mastaufstandsflächen
 - Leitungssache
 - Schutzstreifen
 - temporär
 - Temporäre Bauflächen (Arbeitsflächen, Schutzgerüste, Seilzugflächen, Ankerflächen, Zuwegungen, Provisorien, Einleitstellen)

- Rückbau**
- Masten
 - Rückbauleitungen
 - Schutzstreifen Bestandsleitung/ Fremdleitung entfällt
 - Rückbauflächen (Arbeitsflächen, Schutzgerüste, Seilzugflächen, Ankerflächen, Zuwegungen, Provisorien)

- Sonstige Darstellungen**
- Blattschnitt 1:110.000
 - Untersuchungsraum
 - Untersuchungsraum Neubau 400m
 - Untersuchungsraum Rückbau 100m
 - Verwaltungsgrenzen
 - Regierungsbezirksgrenze
 - Landkreisgrenze
 - Gemeindegrenze

Quellen:
 Regionalplanung in Bayern (Bayerisches Staatsministerium für Wirtschaft, Landesentwicklung und Energie - www.stmw.bayern.de)
 Waldfunktionspläne entsprechend Art. 6 Bayerisches Waldgesetz (Bayerische Landesanstalt für Wald und Forstwirtschaft, 2022) BayernAtlas?
 07K25, 00P20, ATKIS® Basis-DLM, ALKIS® Tatsächliche Nutzung (TN) © Geodaten der Bayerischen Vermessungsverwaltung, www.geodaten.bayern.de, 2023
 © Geobasisdaten: Bayerische Vermessungsverwaltung - www.geodaten.bayern.de



Planfeststellungsunterlage			
Nr.	Art der Änderung	Datum	Zeichen

Vorhabenträger: TenneT TSO GmbH

Bemerkung Straße 70
D-85448 Bayreuth

tennet

Ersteller:
bearbeitet: T. Habensick 28.09.2024
gezeichnet: T. Habensick 28.09.2024
geprüft: Ch. Förster 28.09.2024

psu Prof. Stefan Uwe-Gregor Oetzel
Geographische 16 95071 Bayreuth
Tel. 0931 300-220
psu@psu-bayreuth.de

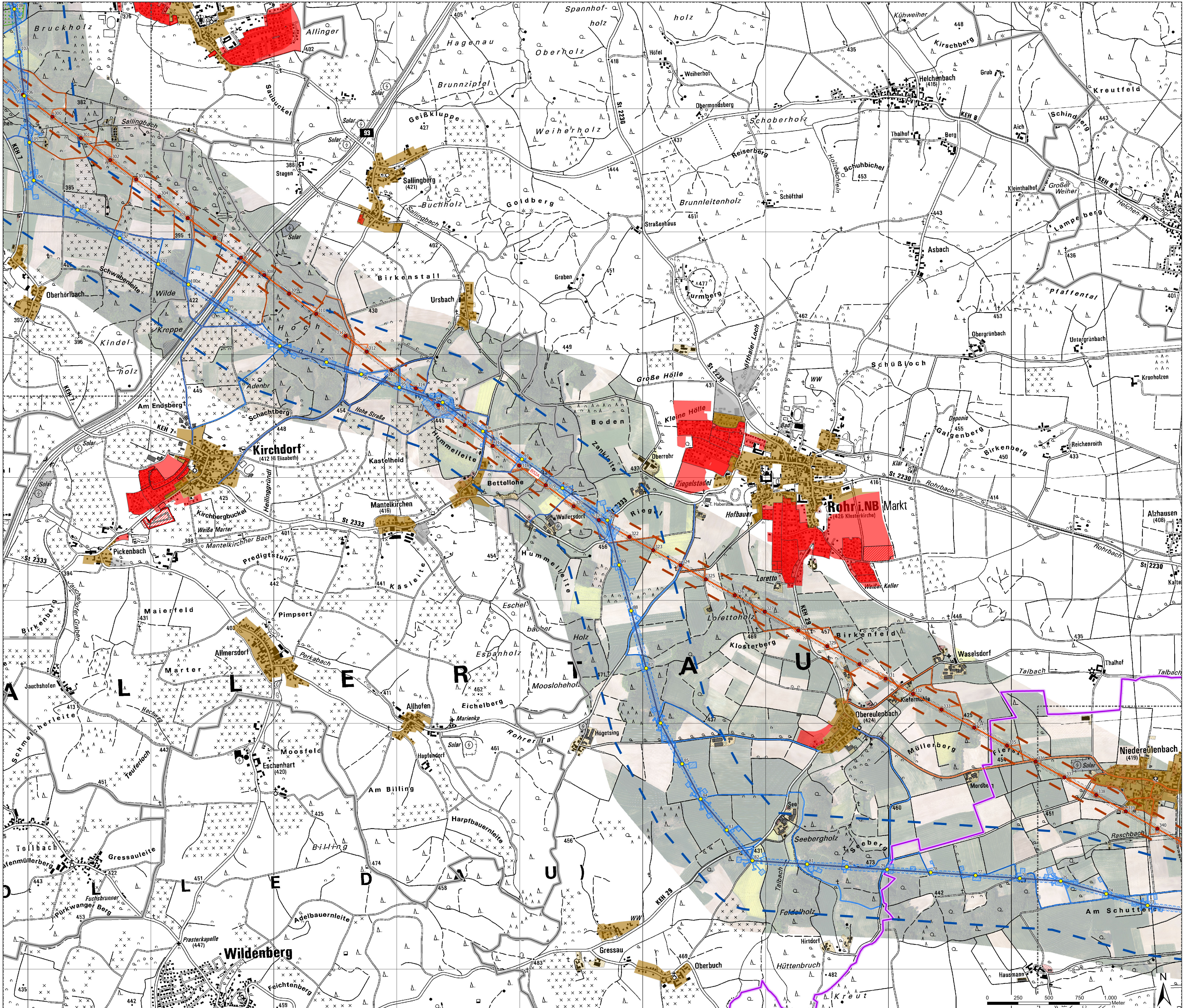
Dr. Rüdiger Grottel
Kommunikation & Öffentlichkeitsarbeit
Tel. 0931 300-300
r.grottel@psu-bayreuth.de

Vorhaben: Juratulation
 Rattersbach – Luderstheim – Sittling – Altheim
 380-kV-Erweiterungsbauprojekt
 Liniensegment C Altheim – Sittling
 LH-08-B172

Unterlage: **Fachbeitrag Umwelt**
 Schutzgut Menschen, insbesondere die menschliche Gesundheit

Anlage / Blatt-Nr.:	Anlage 8.1.2 / Blatt 1
Maßstab:	1:10.000
Blattgröße:	1189 x 841 mm
Aufgestellt:	Bayreuth, den 11.10.2024

gez. LV J. Grottel gez. LV A. Jungger



Bestandskarte Schutzgut Menschen, insbesondere die menschliche Gesundheit

- Bestand**
- Wohnen und Arbeiten**
- Immissionsorte außerhalb von Bauleitplänen
 - Flächennutzungstypen
 - Wohngebiete
 - Mischgebiete
 - Industrie und Gewerbeflächen
 - Bauleitplanung rechtskräftig
 - Wohnbaufläche (Fnp) - Bestand
 - Gemischte Baufläche | Kerngebiet (Fnp) - Bestand
 - Gewerbliche Baufläche (Fnp) - Bestand
 - Industriegebiet (Fnp) - Bestand
 - Wohnbaufläche (Bp) - Bestand
 - Gemischte Baufläche | Kerngebiet (Bp) - Bestand
 - Gewerbliche Baufläche (Bp) - Bestand
 - Industriegebiet (Bp) - Bestand
 - Sondergebiet - Gesundheit, Soziales, Kultur (Bp) - Bestand

- Bauleitplanung in Aufstellung**
- Wohnbaufläche (Fnp) - Planung
 - Gemischte Baufläche | Kerngebiet (Fnp) - Planung
 - Gewerbliche Baufläche (Fnp) - Planung
 - Wohnbaufläche (Bp) - Planung
 - Gemischte Baufläche (Bp) - Planung
 - Gewerbliche Baufläche (Bp) - Planung
 - Sondergebiet - Gesundheit, Soziales, Kultur (Bp) - Planung

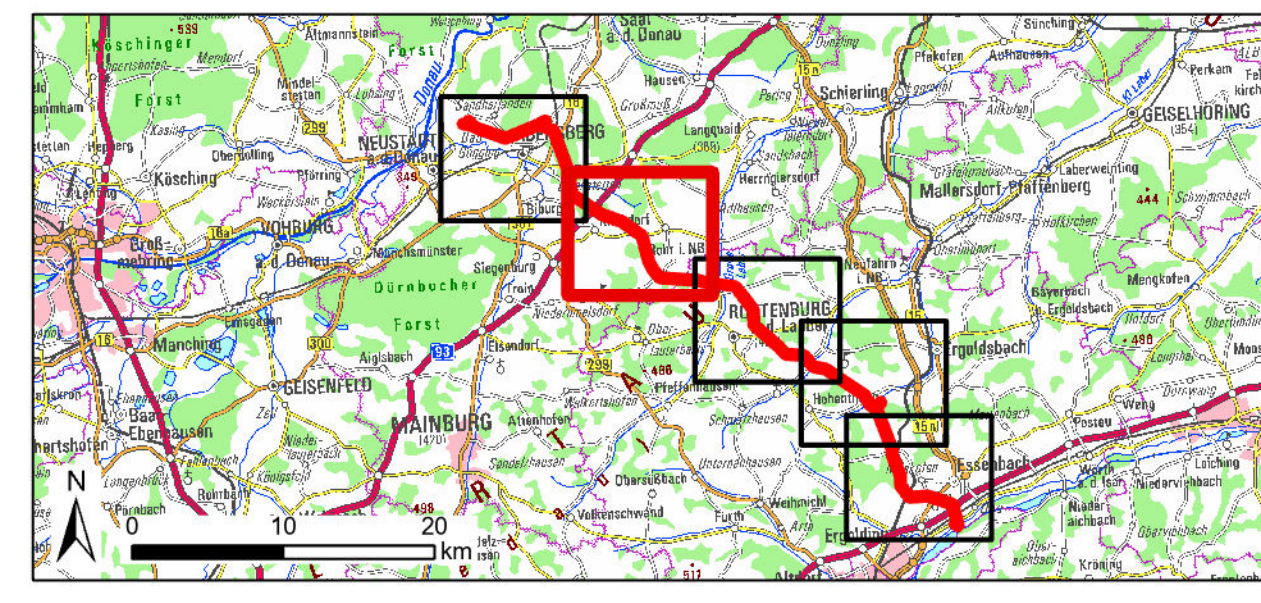
- Waldfunktionen gemäß Art. 6 Bay. Waldgesetz**
- Schutzwald für Immissionen Lärm und lokales Klima
 - Erhaltungswald Intensitätsstufe 1
 - Erhaltungswald Intensitätsstufe 2

- Technische Planung**
- Neubau**
- dauerhaft
 - Masten inklusive Mastaufstandsflächen
 - Leitungssache
 - Schutzstreifen
 - temporär
 - Temporäre Bauflächen (Arbeitsflächen, Schutzgerüste, Seilzugflächen, Ankerflächen, Zuwegungen, Provisorien, Einleitstellen)

- Rückbau**
- Masten
 - Rückbauleitungen
 - Schutzstreifen Bestandsleitung/ Fremdleitung entfällt
 - Rückbauflächen (Arbeitsflächen, Schutzgerüste, Seilzugflächen, Ankerflächen, Zuwegungen, Provisorien)

- Sonstige Darstellungen**
- Blattschnitt 1:10.000
 - Untersuchungsraum
 - Untersuchungsraum Neubau 400m
 - Untersuchungsraum Rückbau 100m
 - Verwaltungsgrenzen
 - Regierungsbezirksgrenze
 - Landkreisgrenze
 - Gemeindegrenze

Quellen:
 Regionalplanung in Bayern (Bayerisches Staatsministerium für Wirtschaft, Landesentwicklung und Energie - www.stmw.bayern.de)
 Waldfunktionspläne entsprechend Art. 6 Bayerisches Waldgesetz (Bayerische Landesanstalt für Wald und Forstwirtschaft, 2022) Bayernatlas?
 07K25, DOP20, ATK1539-Basis-DLM, ALK1539-Tatsächliche Nutzung (TN) © Geodaten der Bayerischen Vermessungsverwaltung, www.geodaten.bayern.de, 2023
 © Geobasisdaten: Bayerische Vermessungsverwaltung - www.geodaten.bayern.de



Nr.	Art der Änderung	Datum	Zeichen

Planfeststellungsunterlage

Vorbereitender: Tinnert TSO GmbH

Benecke Straße 70
D-95448 Bayreuth

tennet

Ersteller: Prof. Stefan UmweltConsult GmbH
Geographische Info 91057 Bayreuth
Tel: 09181 330-20
info@stc-umwelt.de

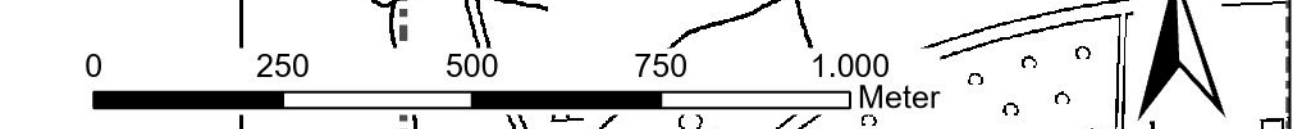
bearbeitet: T. Habensiek 26.09.2024
gezeichnet: T. Habensiek 26.09.2024
geprüft: Ch. Förster 26.09.2024

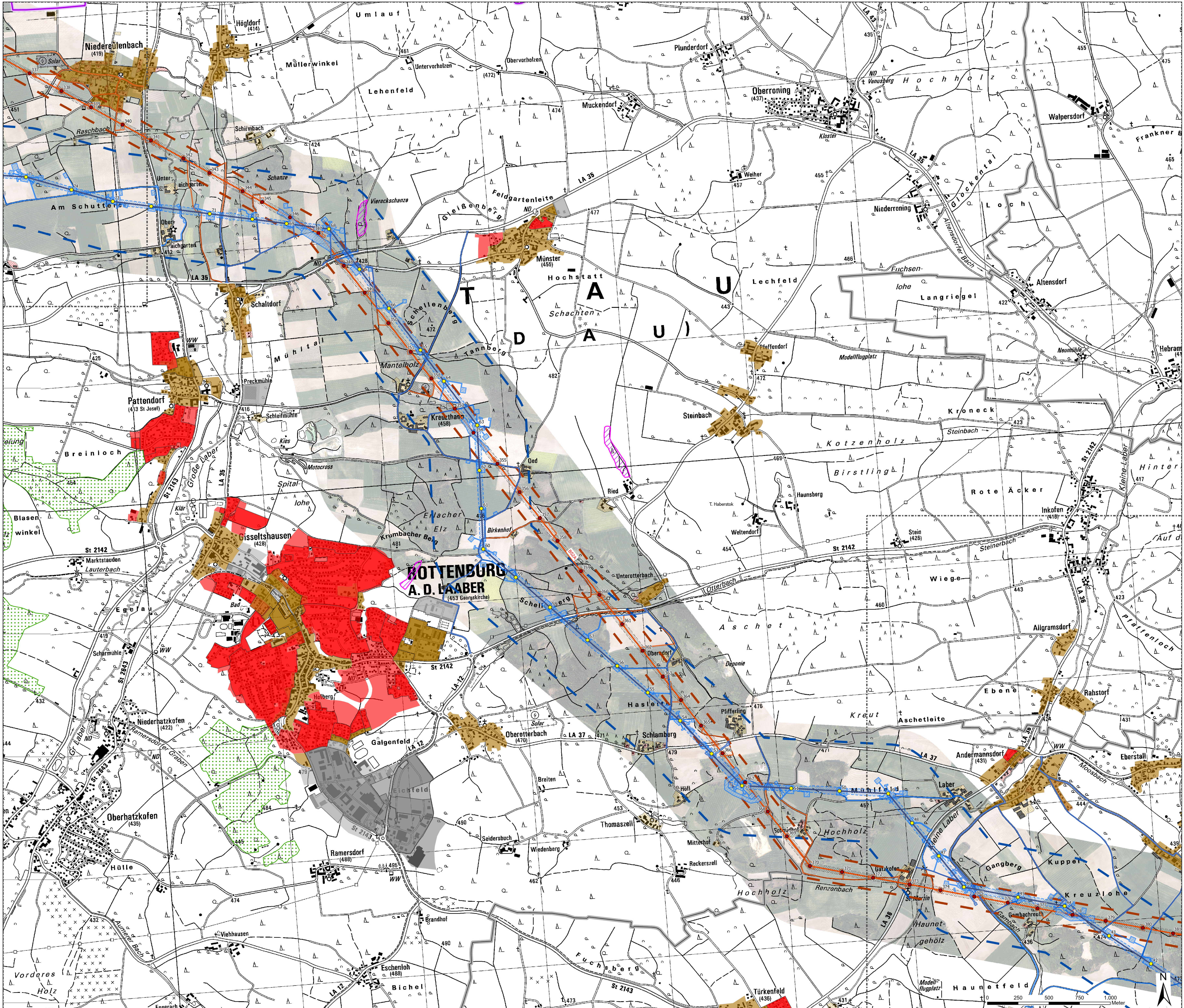
Dr. Rüdiger Grottel
Kommunikation & Öffentlichkeitsarbeit
Tel: 09181 330-300
info@stc-umwelt.de

Vorhaben: **Jurafaltung Rattersbach - Ludersheim - Sittling - Altheim 380-kV-Ersatzneubauprojekt Lit.-Abschnitt C Altheim - Sittling LH-08-B172**

Unterlage: **Fachbeitrag Umwelt**
Schutzgut Menschen, insbesondere die menschliche Gesundheit

Anlage / Blatt-Nr.:	Anlage 8.1.2 / Blatt 2
Maßstab:	1:10.000
Blattgröße:	1189 x 841 mm
Aufgestellt:	Bayreuth, den 11.10.2024





Bestandskarte Schutzgut Menschen, insbesondere die menschliche Gesundheit

- Bestand**
- Wohnen und Arbeiten
- Immissionsorte außerhalb von Bauleitplänen
- Flächennutzungstypen**
- Wohngebiete
 - Mischgebiete
 - Industrie und Gewerbetälchen
- Bauleitplanung rechtskräftig**
- Wohnbaufläche (Fnp) - Bestand
 - Gemischte Baufläche | Kerngebiet (Fnp) - Bestand
 - Gewerbliche Baufläche (Fnp) - Bestand
 - Industriegebiet (Fnp) - Bestand
 - Wohnbaufläche (Bp) - Bestand
 - Gemischte Baufläche | Kerngebiet (Bp) - Bestand
 - Gewerbliche Baufläche (Bp) - Bestand
 - Industriegebiet (Bp) - Bestand
 - Sondergebiet - Gesundheit, Soziales, Kultur (Bp) - Bestand

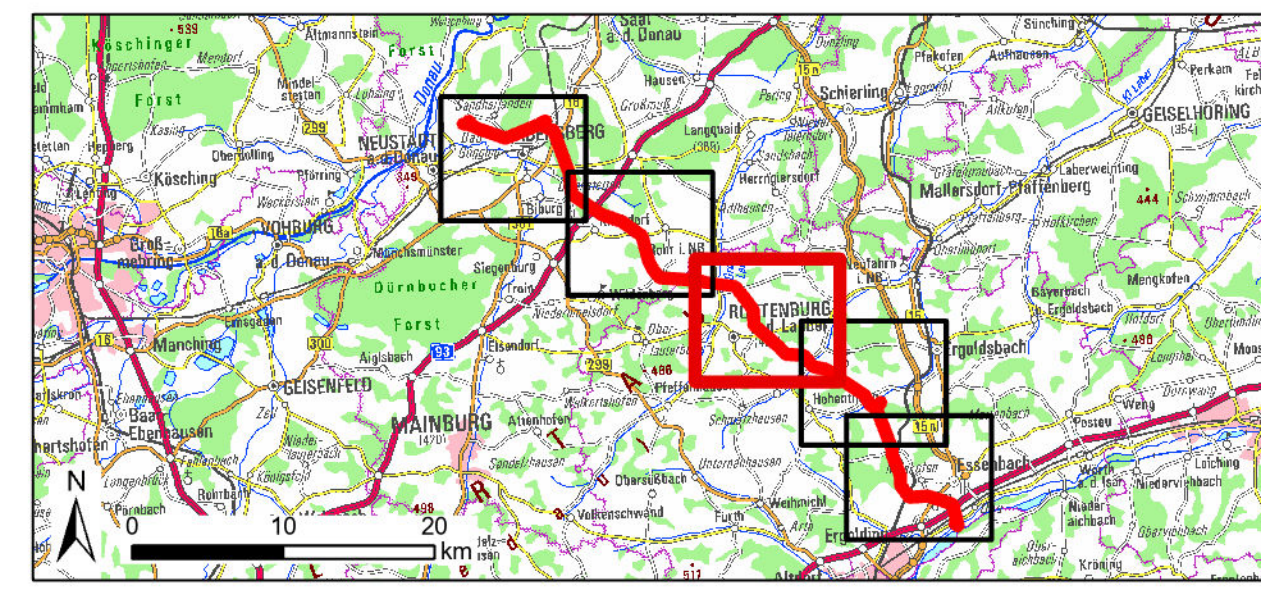
- Bauleitplanung in Aufstellung**
- Wohnbaufläche (Fnp) - Planung
 - Gemischte Baufläche | Kerngebiet (Fnp) - Planung
 - Gewerbliche Baufläche (Fnp) - Planung
 - Wohnbaufläche (Bp) - Planung
 - Gemischte Baufläche (Bp) - Planung
 - Gewerbliche Baufläche (Bp) - Planung
 - Sondergebiet - Gesundheit, Soziales, Kultur (Bp) - Planung

- Waldfunktionen gemäß Art. 6 Bay. Waldgesetz**
- Schutzwald für Immissionen Lärm und lokales Klima
 - Erhaltungswald Intensitätsstufe 1
 - Erhaltungswald Intensitätsstufe 2

- Technische Planung**
- Neubau**
- dauerhaft
 - temporär
 - Temporäre Bauflächen (Arbeitsflächen, Schutzgerüste, Seilzugflächen, Ankerflächen, Zuwegungen, Provisorien, Einleitstellen)
- Rückbau**
- Masten
 - Rückbauleitungen
 - Schutzstreifen Bestandsleitung/ Fremdleitung entfällt
 - Rückbauleitungen (Arbeitsflächen, Schutzgerüste, Seilzugflächen, Ankerflächen, Zuwegungen, Provisorien)

- Sonstige Darstellungen**
- Blattschnitt 1:110.000
 - Untersuchungsraum
 - Untersuchungsraum Neubau 400m
 - Untersuchungsraum Rückbau 100m
 - Verwaltungsgrenzen
 - Regierungsbezirksgrenze
 - Landkreisgrenze
 - Gemeindegrenze

Quellen:
 Regionalplanung in Bayern (Bayerisches Staatsministerium für Wirtschaft, Landesentwicklung und Energie - www.stmw.bayern.de)
 Wald funktionspläne entsprechend Art. 6 Bayerisches Waldgesetz (Bayerische Landesanstalt für Wald und Forstwirtschaft, 2022) Bayernatlas?
 07K25, DOP20, ATK1530 Basis-DLM, ALK1530-Tatsächliche Nutzung (TN) © Geodaten der Bayerischen Vermessungsverwaltung, www.geodaten.bayern.de, 2023
 © Geobasisdaten: Bayerische Vermessungsverwaltung - www.geodaten.bayern.de



Nr.	Art der Änderung	Datum	Zeichen

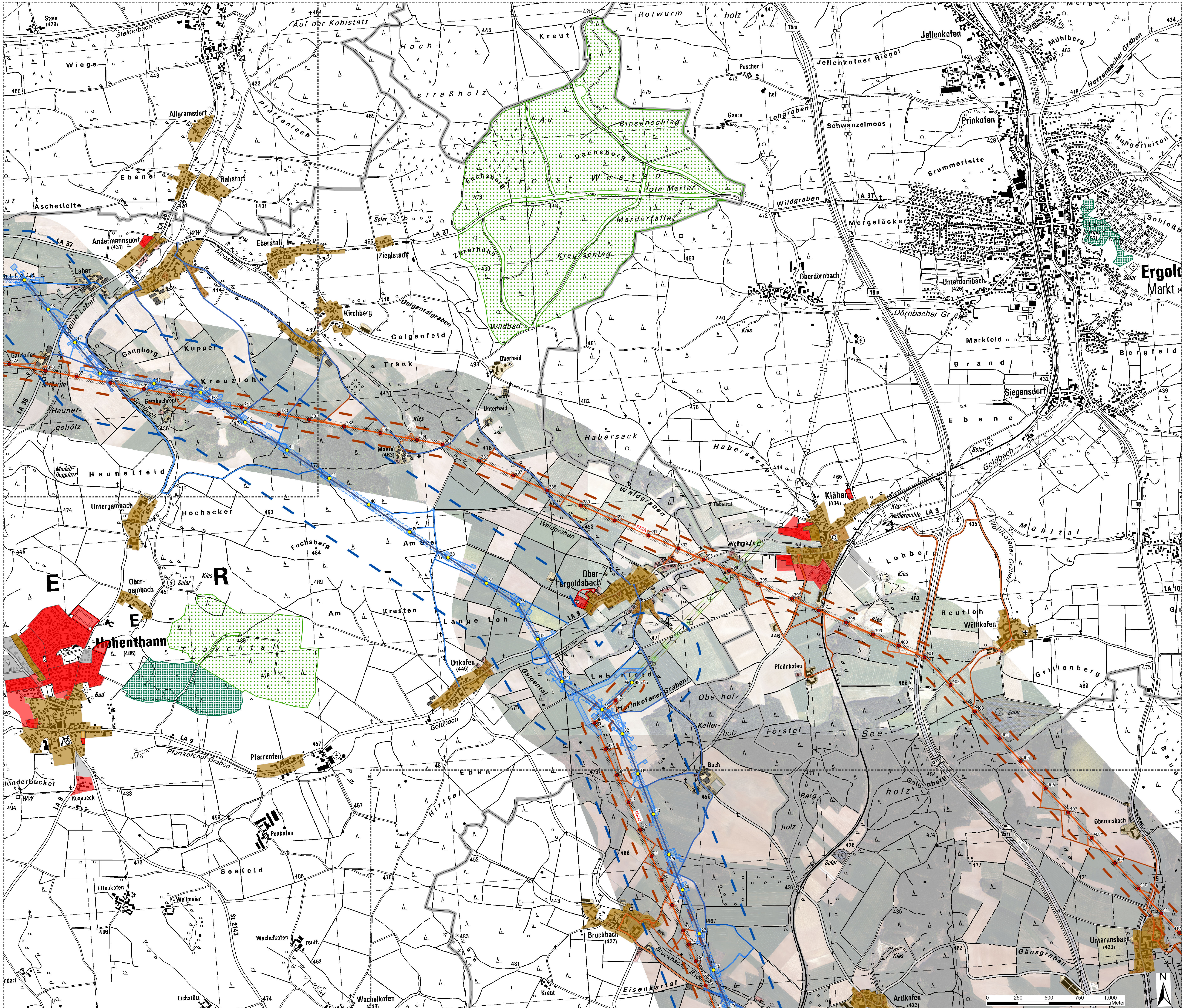
Planfeststellungsunterlage

Vorbereitender:	TenneT TSO GmbH	
Ersteller:	Bernecker Straße 70 D-95448 Bayreuth	
bearbeitet:	T. Hasenstab 26.09.2024	Dr. Schöber
gezeichnet:	T. Hasenstab 26.09.2024	Dr. Schöber
geprüft:	Ch. Förster 26.09.2024	Dr. Schöber

Vorhaben: Juratleitung Raltersalch - Luderstheim - Sittling - Altheim 380-kV-Ersatzneubauprojekt Lit.-Abschnitt C Altheim - Sittling LH-08-B172

Unterlage: Fachbeitrag Umwelt Schutzgut Menschen, insbesondere die menschliche Gesundheit

Anlage / Blatt-Nr.:	Anlage 8.1.2 / Blatt 3
Maßstab:	1:10.000
Blattgröße:	1189 x 841 mm
Aufgestellt:	Bayreuth, den 11.10.2024



Bestandskarte Schutzgut Menschen, insbesondere die menschliche Gesundheit

- Bestand**
- Wohnen und Arbeiten**
- Immissionsort außerhalb von Bauleitplänen
- Flächennutzungstypen**
- Wohngebiete
 - Mischgebiete
 - Industrie und Gewerbeflächen
- Bauleitplanung rechtskräftig**
- Wohnbaufläche (Fnp) - Bestand
 - Gemischte Baufläche | Kerngebiet (Fnp) - Bestand
 - Gewerbliche Baufläche (Fnp) - Bestand
 - Industriegebiet (Fnp) - Bestand
 - Wohnbaufläche (Bp) - Bestand
 - Gemischte Baufläche | Kerngebiet (Bp) - Bestand
 - Gewerbliche Baufläche (Bp) - Bestand
 - Industriegebiet (Bp) - Bestand
 - Sondergebiet - Gesundheit, Soziales, Kultur (Bp) - Bestand

- Bauleitplanung in Aufstellung**
- Wohnbaufläche (Fnp) - Planung
 - Gemischte Baufläche | Kerngebiet (Fnp) - Planung
 - Gewerbliche Baufläche (Fnp) - Planung
 - Wohnbaufläche (Bp) - Planung
 - Gemischte Baufläche (Bp) - Planung
 - Gewerbliche Baufläche (Bp) - Planung
 - Sondergebiet - Gesundheit, Soziales, Kultur (Bp) - Planung

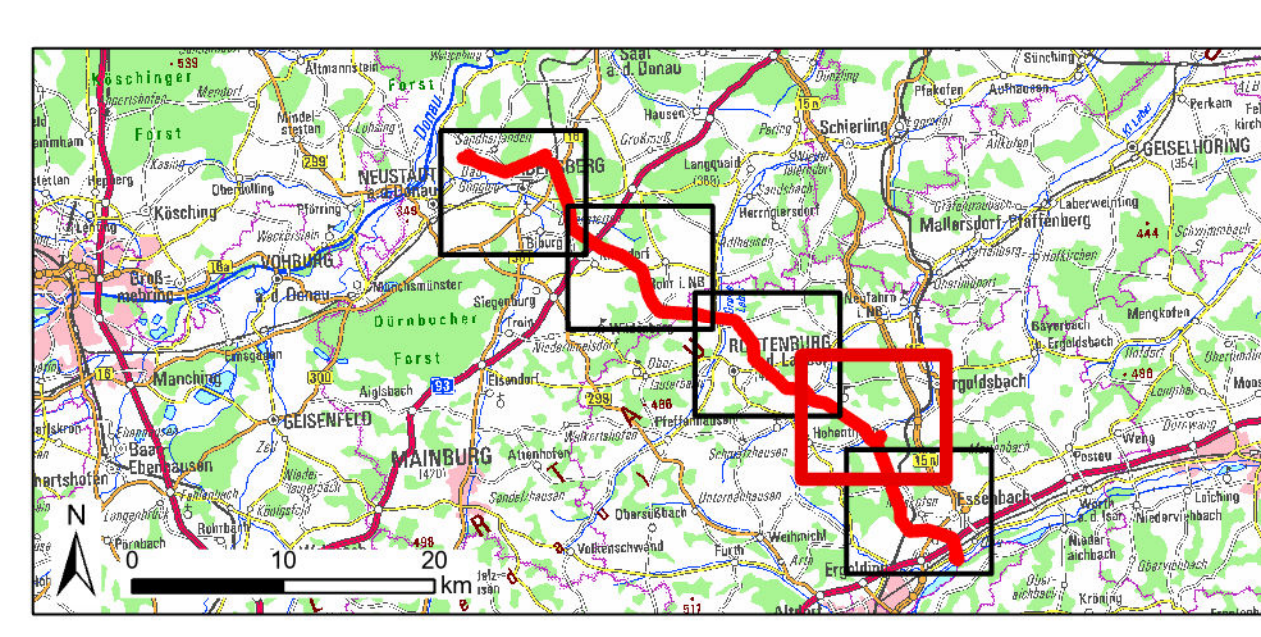
- Waldfunktionen gemäß Art. 6 Bay. Waldgesetz**
- Schutzwald für Immissionen Lärm und lokales Klima
 - Erhaltungswald Intensitätsstufe 1
 - Erhaltungswald Intensitätsstufe 2

- Technische Planung**
- Neubau**
- dauerhaft
 - Masten inklusive Mastaufstandsflächen
 - Leitungssache
 - Schutzstreifen
- temporär**
- Temporäre Bauflächen (Arbeitsflächen, Schutzgerüste, Seilzugflächen, Ankerflächen, Zuwegungen, Provisorien, Einleitstellen)

- Rückbau**
- Masten
 - Rückbauleitungen
 - Schutzstreifen Bestandsleitung/ Fremdleitung entfällt
 - Rückbauflächen (Arbeitsflächen, Schutzgerüste, Seilzugflächen, Ankerflächen, Zuwegungen, Provisorien)

- Sonstige Darstellungen**
- Blattschnitt 1:10.000
 - Untersuchungsraum
 - Untersuchungsraum Neubau 400m
 - Untersuchungsraum Rückbau 100m
 - Verwaltungsgrenzen
 - Regierungsbezirksgrenze
 - Landkreisgrenze
 - Gemeindegrenze

Quellen:
 Regionalplanung in Bayern (Bayerisches Staatsministerium für Wirtschaft, Landesentwicklung und Energie - www.stmw.bayern.de)
 Waldfunktionspläne entsprechend Art. 6 Bayerisches Waldgesetz (Bayerische Landesanstalt für Wald und Forstwirtschaft, 2022) Bayernatlas?
 DTN25, DOP20, ATK150-Basis-DLM, ALK150-Tatsächliche Nutzung (TN) © Geodaten der Bayerischen Vermessungsverwaltung, www.geodaten.bayern.de, 2023
 © Geobasisdaten: Bayerische Vermessungsverwaltung - www.geodaten.bayern.de



Nr.	Art der Änderung	Datum	Zeichen

Planfeststellungsunterlage

Vorbereitender: Tinnert TSO GmbH

Benecker Straße 70
D-95448 Bayreuth

tennet

Ersteller: T. Habstok 28.09.2024
 bearbeitet: T. Habstok 28.09.2024
 gezeichnet: T. Habstok 28.09.2024
 geprüft: Ch. Förster 28.09.2024

psu Prof. Stefan Uwe-Conrad Orest
 Geographische 16 95027 Bayreuth
 +49 93 3046-20
 psu@psu-bayreuth.de

Dr. Rüdiger Grottel
 Kennen Sie? 100% Training
 +49 931 300 300
 r.grottel@psu-bayreuth.de

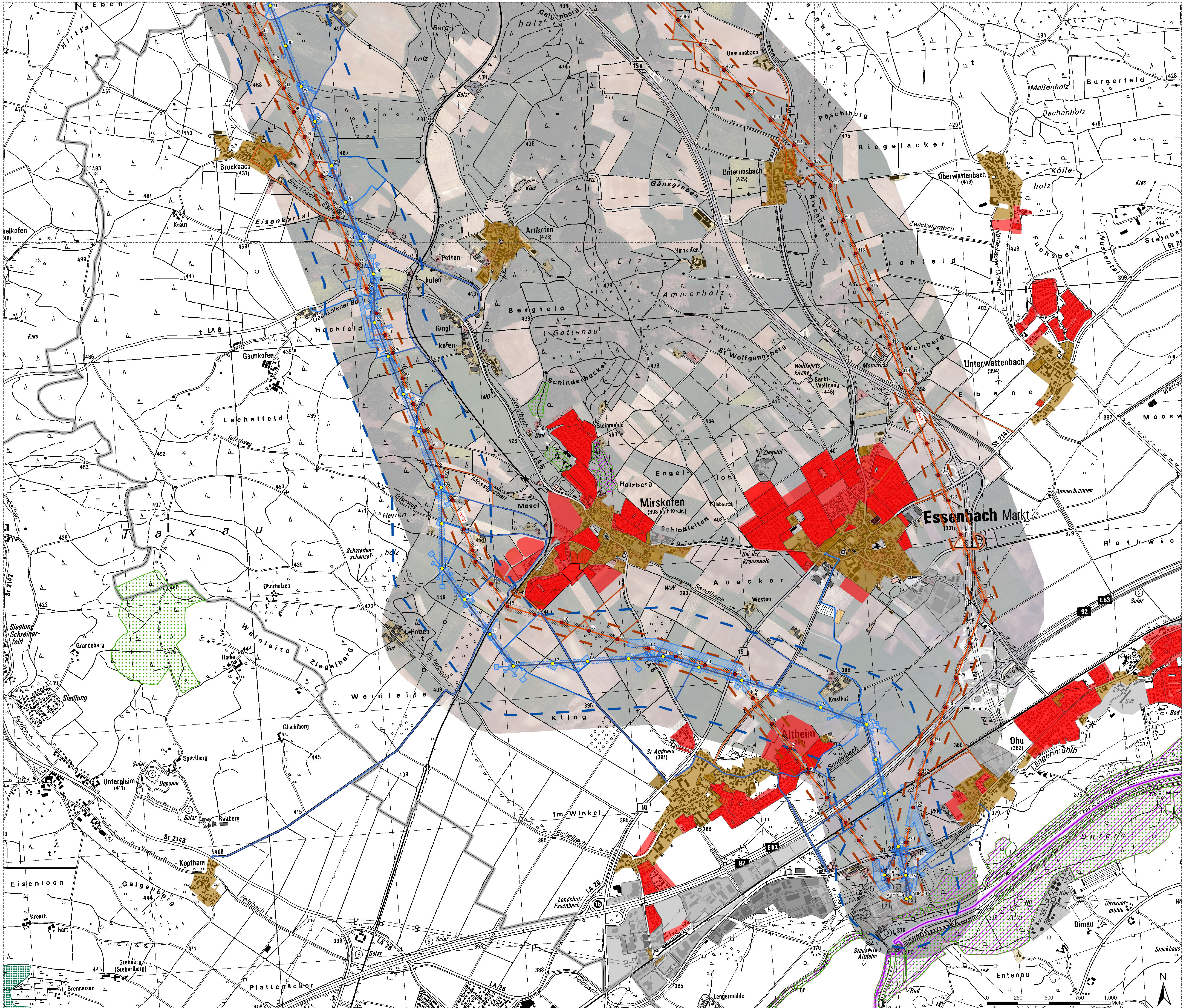
Vorhaben: **Jurafaltung Raitersalch - Ludersheim - Sittling - Altheim 380-kV-Ersatzneubauprojekt Lit.-Abschnitt C Altheim - Sittling LH-08-B172**

Unterlage: **Fachbeitrag Umwelt**
 Schutzgut Menschen, insbesondere die menschliche Gesundheit

Anlage / Blatt-Nr.: **Anlage 8.1.2 / Blatt 4**

Maßstab: 1:10.000
 Blattgröße: 1189 x 841 mm
 Aufgestellt: Bayreuth, den 11.10.2024

gez. LV J. Götzer gez. LV A. Jungger



Bestandskarte Schutzgut Menschen, insbesondere die menschliche Gesundheit

- Bestand**
- Wohnen und Arbeiten**
- Immissionsorte außerhalb von Bauleitplänen
- Flächennutzungstypen**
- Wohngebiete
 - Mischgebiete
 - Industrie und Gewerbeflächen
- Bauleitplanung rechtskräftig**
- Wohnbaufläche (Fnp) - Bestand
 - Gemischte Baufläche | Kerngebiet (Fnp) - Bestand
 - Gewerbliche Baufläche (Fnp) - Bestand
 - Industriegebiet (Fnp) - Bestand
 - Wohnbaufläche (Bp) - Bestand
 - Gemischte Baufläche | Kerngebiet (Bp) - Bestand
 - Gewerbliche Baufläche (Bp) - Bestand
 - Industriegebiet (Bp) - Bestand
 - Sondergebiet - Gesundheit, Soziales, Kultur (Bp) - Bestand

- Bauleitplanung in Aufstellung**
- Wohnbaufläche (Fnp) - Planung
 - Gemischte Baufläche | Kerngebiet (Fnp) - Planung
 - Gewerbliche Baufläche (Fnp) - Planung
 - Wohnbaufläche (Bp) - Planung
 - Gemischte Baufläche (Bp) - Planung
 - Gewerbliche Baufläche (Bp) - Planung
 - Sondergebiet - Gesundheit, Soziales, Kultur (Bp) - Planung

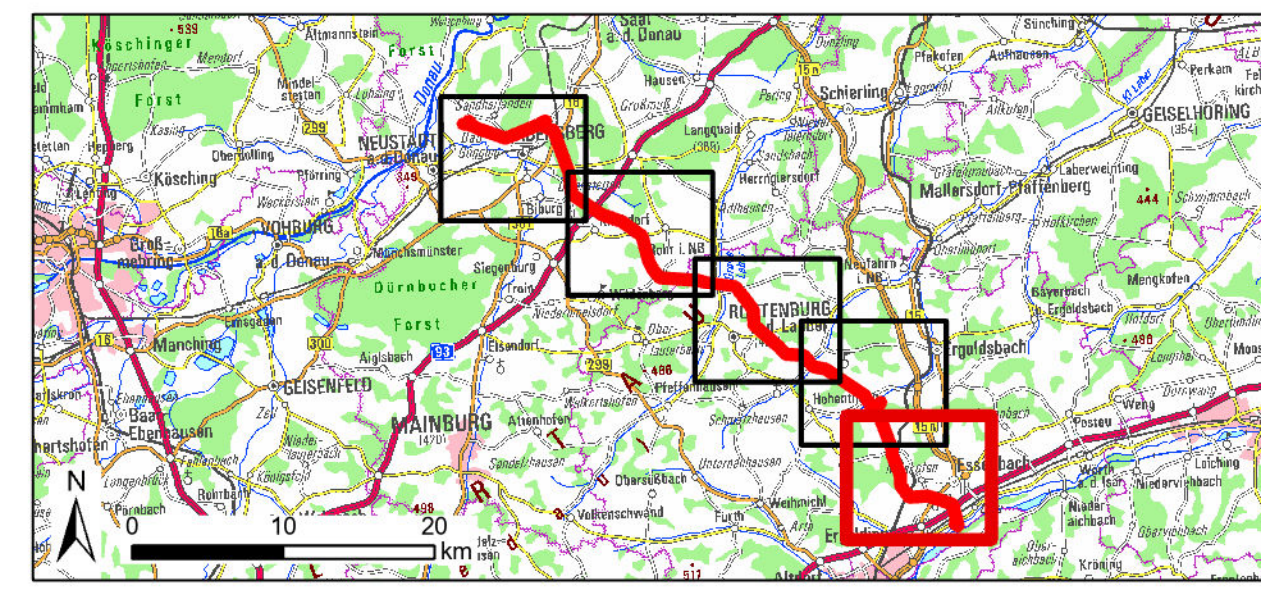
- Waldfunktionen gemäß Art. 6 Bay. Waldgesetz**
- Schutzwald für Immissionen Lärm und lokales Klima
 - Erhaltungswald Intensitätsstufe 1
 - Erhaltungswald Intensitätsstufe 2

- Technische Planung**
- Neubau**
- dauerhaft
 - Masten inklusive Mastaufstandsflächen
 - Leitungssache
 - Schutzstreifen
- temporär**
- Temporäre Bauflächen (Arbeitsflächen, Schutzgerüste, Seilzugflächen, Ankerflächen, Zuwegungen, Provisorien, Einleitstellen)

- Rückbau**
- Masten
 - Rückbauleitungen
 - Schutzstreifen Bestandsleitung/ Fremdleitung entfällt
 - Rückbauflächen (Arbeitsflächen, Schutzgerüste, Seilzugflächen, Ankerflächen, Zuwegungen, Provisorien)

- Sonstige Darstellungen**
- Blattschnitt 1:10.000
 - Untersuchungsraum
 - Untersuchungsraum Neubau 400m
 - Untersuchungsraum Rückbau 100m
 - Verwaltungsgrenzen
 - Regierungsbezirksgrenze
 - Landkreisgrenze
 - Gemeindegrenze

Quellen:
 Regionalplanung in Bayern (Bayerisches Staatsministerium für Wirtschaft, Landesentwicklung und Energie - www.stmw.bayern.de)
 Waldfunktionspläne entsprechend Art. 6 Bayerisches Waldgesetz (Bayerische Landesanstalt für Wald und Forstwirtschaft, 2022) BayernAtlas
 07K25, DOP20, ATK150-Basis-DLM, ALK150-Tatsächliche Nutzung (TN) (© Geodaten der Bayerischen Vermessungsverwaltung, www.geodaten.bayern.de, 2023)
 © Geobasisdaten: Bayerische Vermessungsverwaltung - www.geodaten.bayern.de



Nr.	Art der Änderung	Datum	Zeichen

Planfeststellungsunterlage

Vorhabenträger: TenneT TSO GmbH
 Bemcker Straße 70
 D-95448 Bayreuth

Ersteller: **psu** Prof. Stefan Uwe-Conrad Oetzel
 Dr. Rüdiger Grottel
 Dr. Ingrid Kötter
 Dr. Ingrid Kötter
 Dr. Ingrid Kötter

bearbeitet: T. Habensiek 26.09.2024
gezeichnet: T. Habensiek 26.09.2024
geprüft: Ch. Förster 26.09.2024

Vorhaben: Juratleitung
 Rattersbach - Ludersheim - Sittling - Altheim
 380-kV-Ersatzneubauprojekt
 Liniensegment C Altheim - Sittling
 LH-08-B172

Unterlage: Fachbeitrag Umwelt
 Schutzgut Menschen, insbesondere die menschliche Gesundheit

Anlage / Blatt-Nr.:	Anlage 8.1.2 / Blatt 5
Maßstab:	1:10.000
Blattgröße:	1189 x 841 mm
Aufgestellt:	Bayreuth, den 11.10.2024

gez. LV J. Götzer gez. LV A. Jungner