

24  
DA-4-DE-2018.1 - WA160-33  
DA (6.50m, 340kg)  
VA (4.60m, 200kg)  
DH (2.30m, 60kg)  
Delta h = 1.08 m

- 286.90 -

25  
DA-4-DE-2018.1 - T1-32  
VQ (380kV) / DH (110kV)  
VQ (4.60m, 200kg)  
DH (2.30m, 60kg)  
Delta h = 0.95 m

- 339.94 -

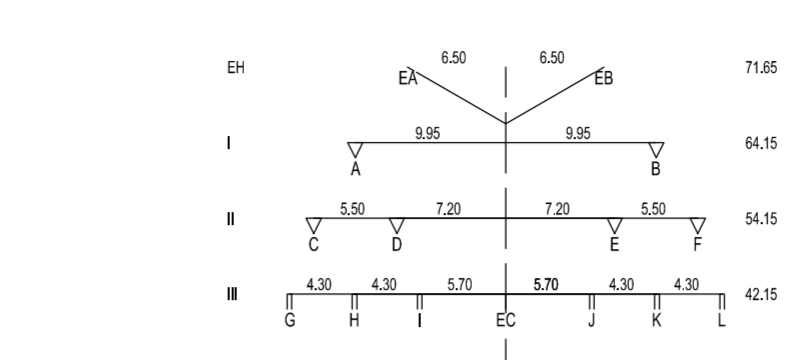
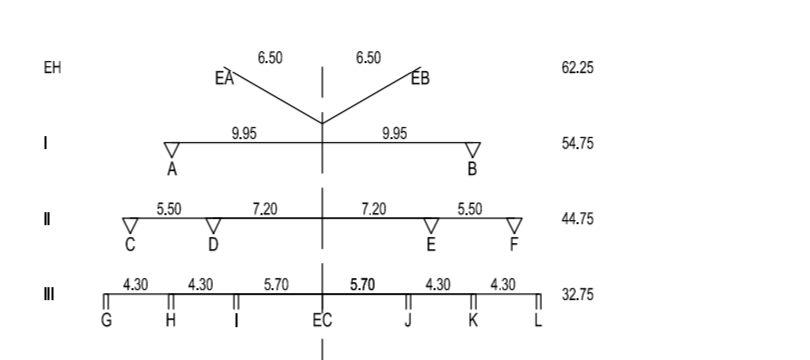
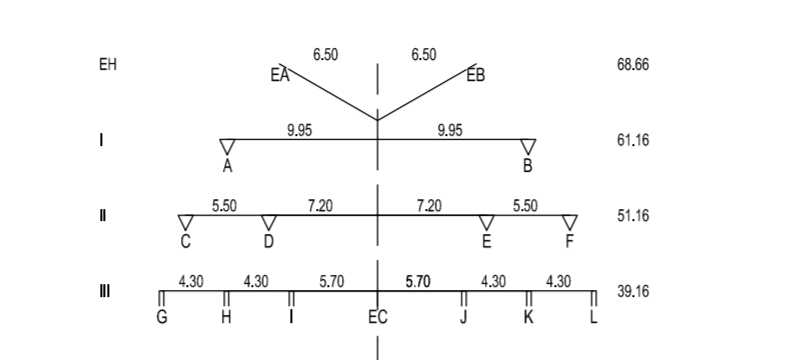
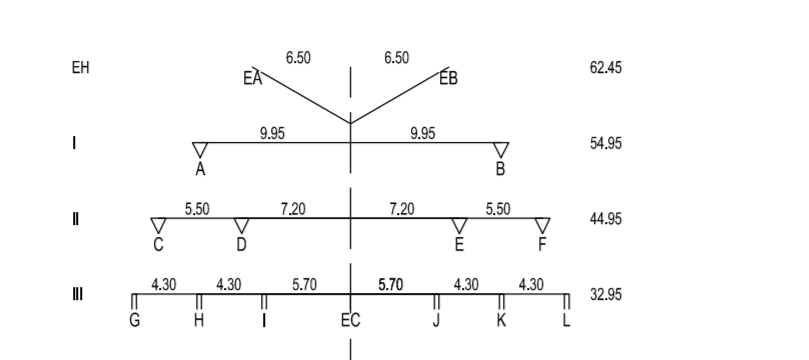
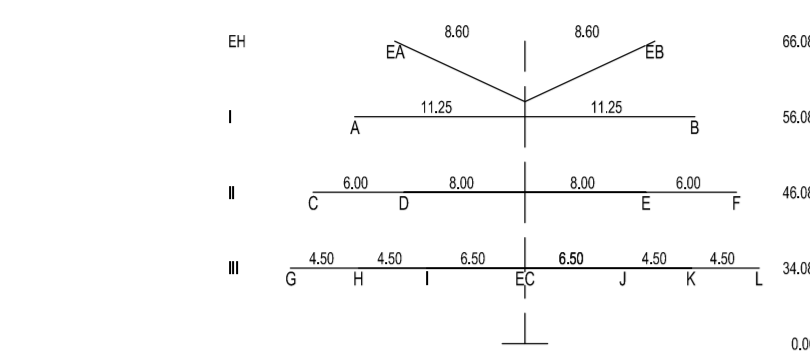
26  
DA-4-DE-2018.1 - T1-38  
VQ (380kV) / DH (110kV)  
VQ (4.60m, 200kg)  
DH (2.30m, 60kg)  
Delta h = 1.16 m

- 318.34 -

27  
DA-4-DE-2018.1 - T1-32  
VQ (380kV) / DH (110kV)  
VQ (4.60m, 200kg)  
DH (2.30m, 60kg)  
Delta h = 0.75 m

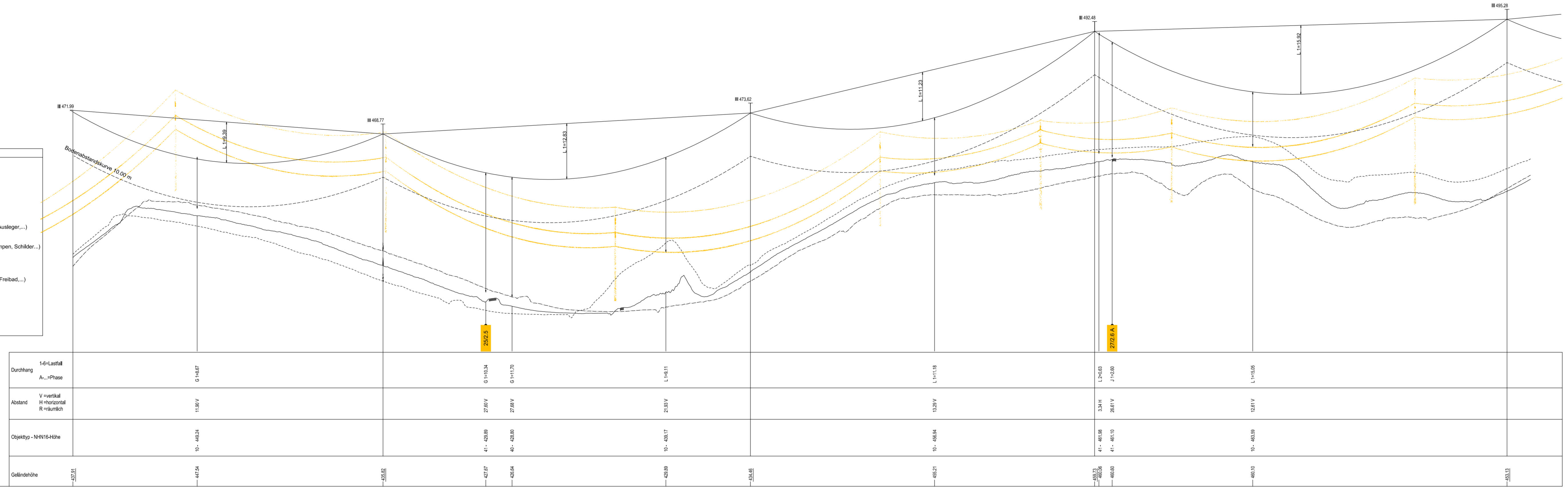
- 381.53 -

28  
DA-4-DE-2018.1 - T1-41  
VQ (380kV) / DH (110kV)  
VQ (4.60m, 200kg)  
DH (2.30m, 60kg)  
Delta h = 1.15 m

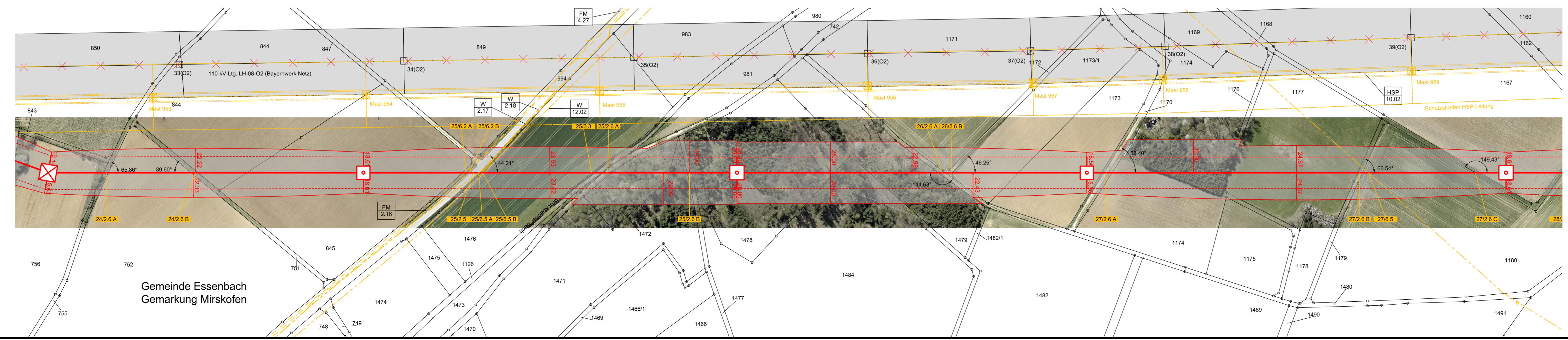


- Objekttyp-Liste
- 10 Gelände
  - 11 Siedlung, Felten
  - 20 Vegetation ab h=2m
  - 30 Gebäude > 15' DN
  - 31 Gebäude < 15' DN
  - 32 Gebäude mit Sonderdach
  - 33 Sonderbauwerke
  - 34 Auen, Blitzschutz
  - 35 Tankstelle
  - 36 Biomasseanlage
  - 37 Sonderobjekt (Hochst. Ausleger...)
  - 40 Straße
  - 41 Weg (unbefestigter Weg)
  - 42 Straßenmöbel (Ampel, Lampen, Schilder...)
  - 43 Schwemmege
  - 44 Oberleitung, Seilbahn
  - 45 WasserstraÙe
  - 50 Sport- und Sportflächen
  - 51 Wasserflächen (Badesee, Freibad...)
  - 52 Freizeitanlagen
  - 53 Sporteinrichtungen
  - 54 Freizeitan
  - 60 Mast Projektierung
  - 61 Seile Projektierung
  - 62 Mast Freimeldung
  - 63 Seile Freimeldung
  - 64 Freimeldung

- Lastfall-Liste
- 1 Tmax
  - 2 40°C+Wind
  - 3 -5°C+is
  - 4 -5°C+is+Z
  - 5 +5°C+Wind
  - 6 -20°C
  - 7 +5°C+Wind
  - 8 -20°C+Wind



Durchgang	1/6>Lastfall	A...Phase	G...HSP	11/18/11	11/18/11	11/18/11	11/18/11	11/18/11	11/18/11	11/18/11	11/18/11	11/18/11	11/18/11
Abstand	V...verbal	H...horizontal	R...räumlich	27.81 V	27.81 V	27.81 V	27.81 V	27.81 V	27.81 V	27.81 V	27.81 V	27.81 V	27.81 V
Objekttyp - NNH5-Höhe	41 - 40.88	41 - 40.88	41 - 40.88	41 - 40.88	41 - 40.88	41 - 40.88	41 - 40.88	41 - 40.88	41 - 40.88	41 - 40.88	41 - 40.88	41 - 40.88	41 - 40.88
Geländehöhe	385.00 m ü. NNH16	385.00 m ü. NNH16	385.00 m ü. NNH16	385.00 m ü. NNH16	385.00 m ü. NNH16	385.00 m ü. NNH16	385.00 m ü. NNH16	385.00 m ü. NNH16	385.00 m ü. NNH16	385.00 m ü. NNH16	385.00 m ü. NNH16	385.00 m ü. NNH16	385.00 m ü. NNH16



**Legende:**

**Grenzen**

- Land
- Kreis
- Stadt/Gem.
- Gemarkung
- Flurstück

**Trassenband**

- Abspannmast
- Tragmast
- Bemessung des Schutzbereiches
- Kreuzungsnummer
- Schutzbereich

**Fremdleitungen**

- Kabel
- Freibleitung
- Rohtleitung
- Richtfunk

System Phase	Seilart	Bü Art	Seiltyp und Querschnitt	Seilnorm und Ausgabedatum	Tmax (in °C)	S (ist) (in N/mm²)	S (Nenn) (in N/mm²)	Styp
A,C,D	380	4	565-AL1/72-ST1A	DIN EN 50182/12.01	80	46.0	-	MZS
B,E,F	380	4	565-AL1/72-ST1A	DIN EN 50182/12.01	80	46.0	-	MZS
G,H,I	110	2H	565-AL1/72-ST1A	DIN EN 50182/12.01	80	46.0	-	MZS
J,K,L	110	2H	565-AL1/72-ST1A	DIN EN 50182/12.01	80	46.0	-	MZS
EA	SLH	1	OPGW-DS/5/BBB 2x24SMF (281-AL3/25-A20SA-26.0)	-	40	46.0	-	MZS
EB	SLH	1	OPGW-DS/5/BBB 2x24SMF (281-AL3/25-A20SA-26.0)	-	40	46.0	-	MZS
EC	SLH	1	ASLH-D/S/306 2x24 SMF (AL3/A20SA 26/25-26.5)	-	40	45.0	-	MZS

Berechnungsnr.: DIN EN 50341:2019-09  
 Eisgebietsfaktor: 2.0  
 Windgebietsfaktor: 1.0  
 Fallbeschleunigung: 9.81m/s²  
 UTM-Maßstabsfaktor: 0.999629

**Planfeststellungsunterlage**

Aufgestellt: 11.10.2024  
 Bayreuth, 21.08.2024

gez. I. V. J. Göttinger  
 gez. I. V. A. Junginger

**Firma:** SPIE  
 Mafustab: 1:2000/500  
 Einheits: Meter  
 Datum: 05.04.2024  
 Name: Brandl  
 Bearb.: 05.04.2024  
 Zeich.: 05.04.2024  
 Dokumentart: Dr. Reuß  
 Status: Freigegeben

**TENNET**

Unterlage 7.1  
Blatt 11/53

380/110-kV-Ltg. Altheim - Sittling  
 LH-08-B172  
**Längenprofil**  
 Mast 24 bis Mast 28  
 Juraleitung Abschnitt C: Altheim - Sittling