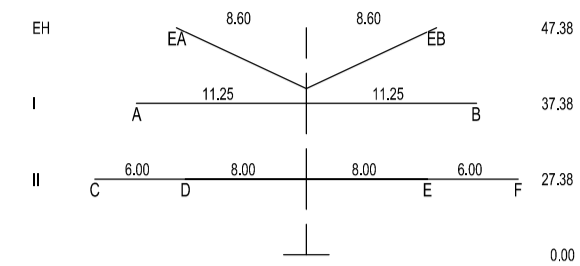
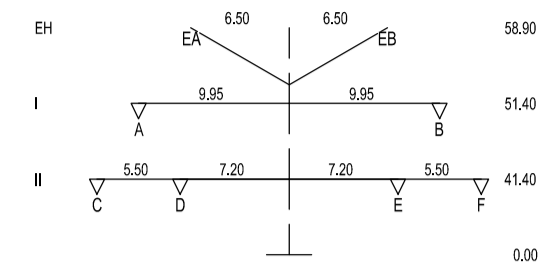


73
D-2-D-2018.3 - WA160-27
DA (6.50m, 340kg)
Delta h = 0.38 m



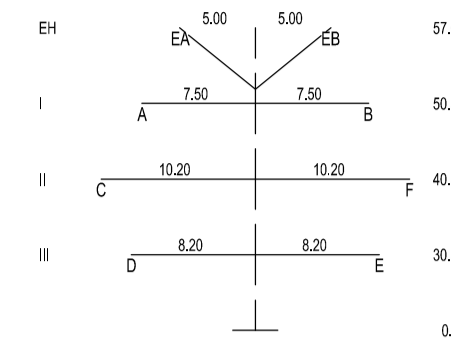
- 348.56 -
VSM
(alle 15 m alternierend verteilt,
G=1.10 kg, Eis=2.35 kg)

74
D-2-D-2018.3 - T1-41
VQ (4.60m, 200kg)
Delta h = 0.40 m



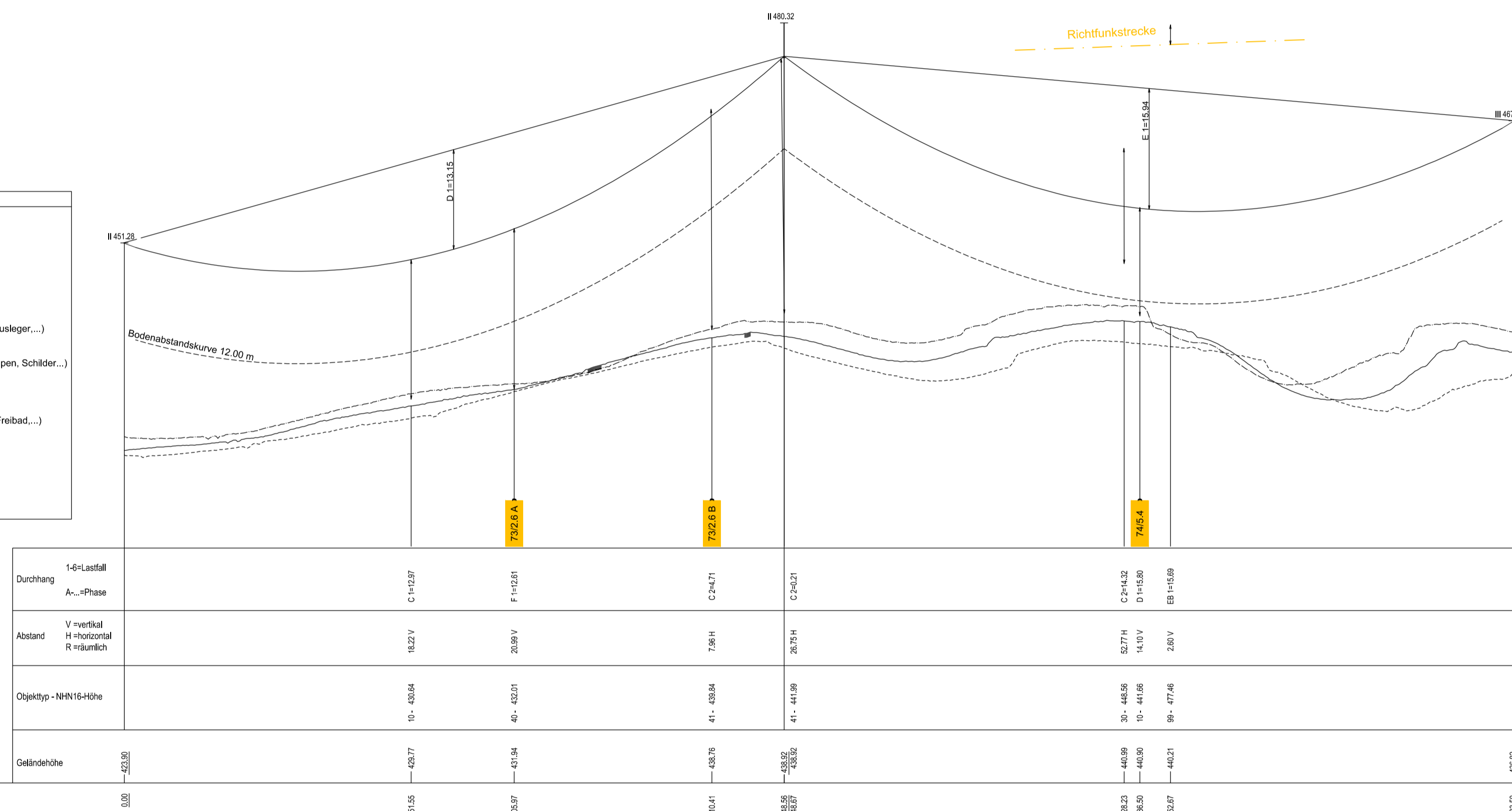
- 384.94 -
VSM
(alle 15 m alternierend verteilt,
G=1.10 kg, Eis=2.35 kg)

75
D-2-T-2019.1 - WA160-30
DA (6.50m, 340kg)
Delta h = 0.59 m

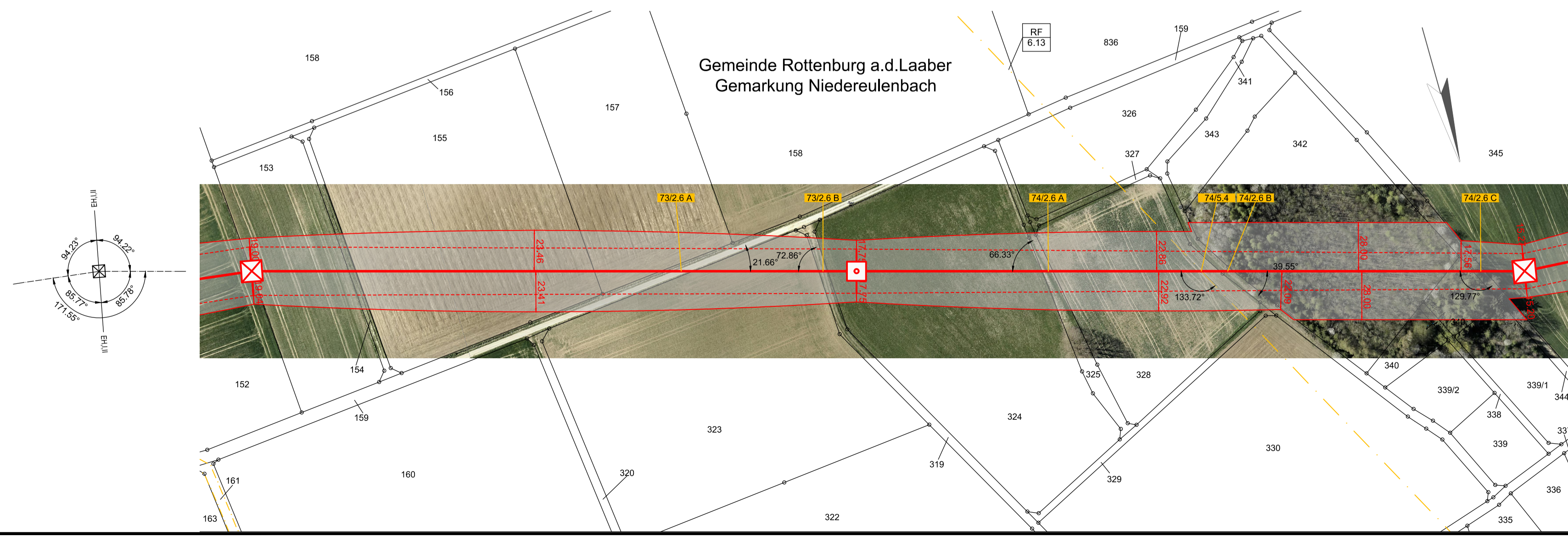


- Objekttyp-Liste**
- 10 Gelände
 - 11 Steilhang, Felsen
 - 20 Vegetation ab h=2m
 - 30 Gebäude > 15° DN
 - 31 Gebäude ≤ 15° DN
 - 32 Gebäude mit Sonderdach
 - 33 Sonderbauwerke
 - 34 Antennen, Blitzschutz
 - 35 Tankstelle
 - 36 Biomasseanlage
 - 37 Sonderobjekte (Hochsitz, Ausleger,...)
 - 40 Straße
 - 41 Weg (unbefestigter Weg)
 - 42 Straßenmöbel (Ampel, Lampen, Schilder,...)
 - 43 Schienenwege
 - 44 Oberleitung, Seilbahn
 - 45 Wasserstraße
 - 50 Spiel- und Sportflächen
 - 51 Wasserflächen (Badesee, Freibad,...)
 - 52 Feste Sporteinrichtungen
 - 53 Segelanlagen
 - 54 Fangzaun
 - 60 Mast Projektleitung
 - 61 Seile Projektleitung
 - 62 Mast Fremdleitung
 - 63 Seile Fremdleitung
 - 64 Produktentleitung

- Lastfall-Liste**
- 1 Tmax
 - 2 40°C+Wind
 - 3 -5°C+Eis
 - 4 -5°C+Z.
 - 5 -5°C
 - 6 +5°C+Wind
 - 7 -20°C
 - 8 -20°C+Wind



| Durchgang | 1-6=Lastfall | Ar.=Phase | C=192.97 | F=112.81 | C=24.71 | C=24.21 | C=24.32 | D=113.89 | EB=113.89 |
|------------------------|--|-----------|-------------|-------------|-------------|-------------|-------------|-------------|-------------|
| Abstand | V=vertikal H=horizontal R=räumlich | | 18.22 V | 28.98 V | 7.98 H | 26.75 H | 62.77 H | 14.91 V | 2.86 V |
| Objekttyp - NNH16-Höhe | | | 10 - 438.84 | 40 - 432.21 | 41 - 438.84 | 41 - 441.89 | 30 - 445.96 | 10 - 441.66 | 90 - 477.46 |
| Geländehöhe | | | 0.00 | 191.56 | 205.97 | 310.41 | 308.62 | 538.23 | 538.09 |



Legende:

Grenzen

- Land
- Kreis
- Stadt/Gem.
- Gemarkung
- Flurstück

Trassenband

- Abspannmast
- Tragmast
- Bemalung des Schutzbereiches
- Schutzbereich
- Kreuzungsnummer

Fremdleitungen

- Kabel
- Freileitung
- Rohrleitung
- Richtfunk

Unterlage 7.1
Blatt 30/53

380/110-kV-Ltg. Altheim - Sittling
LH-08-B172
Längenprofil
Mast 73 bis Mast 75

| System Phase | Seilart Un (in kV) | Bü Art | Seiltyp und Querschnitt | Seilnorm und Ausgabedatum | Tmax (in °C) | S (Sol)* (in N/mm²) | S (Ist)* (in N/mm²) | S Typ |
|--------------|--------------------|--------|---|---------------------------|--------------|---------------------|---------------------|-------|
| A,C,D | 380 | 4 | 565-AL1/72-ST1A | DIN EN 50182/12.01 | 80 | 46,0 | - | MZS |
| B,E,F | 380 | 4 | 565-AL1/72-ST1A | DIN EN 50182/12.01 | 80 | 46,0 | - | MZS |
| EA | SLH | 1 | OPGW-DS/S/BBB 2x24SMF (261-AL3/25-A20SA-26.0) | - | 40 | 47,0 | - | MZS |
| EB | SLH | 1 | OPGW-DS/S/BBB 2x24SMF (261-AL3/25-A20SA-26.0) | - | 40 | 47,0 | - | MZS |

DIN EN 50341:2019-09
2.0
1.0
Fallbeschleunigung: 9.81m/s²
UTM-Maßstabsfaktor: 0.999629

Planfeststellungsunterlage

Aufgestellt Bayreuth, 11.10.2024

gez. i. V. J. Gotzler gez. i. V. A. Junginger

Firma **SPiE** Fremdennummer

Maßstab: 1:2000/500
Einheit: Meter
Ausgabedatum: 21.08.2024

Bearb. 05.04.2024 Brandl
Gepr. 05.04.2024 Dr. Reuß
Dokumententyp:

Status: Freigegeben

Zust. Änderung Datum Name