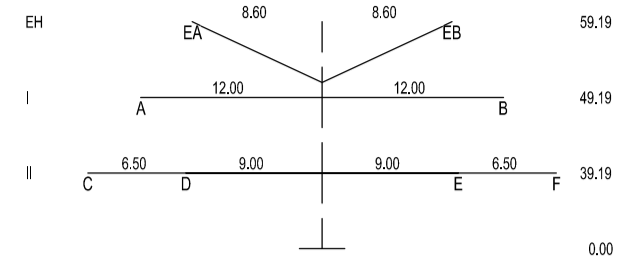
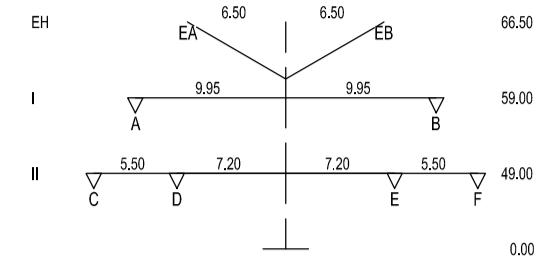


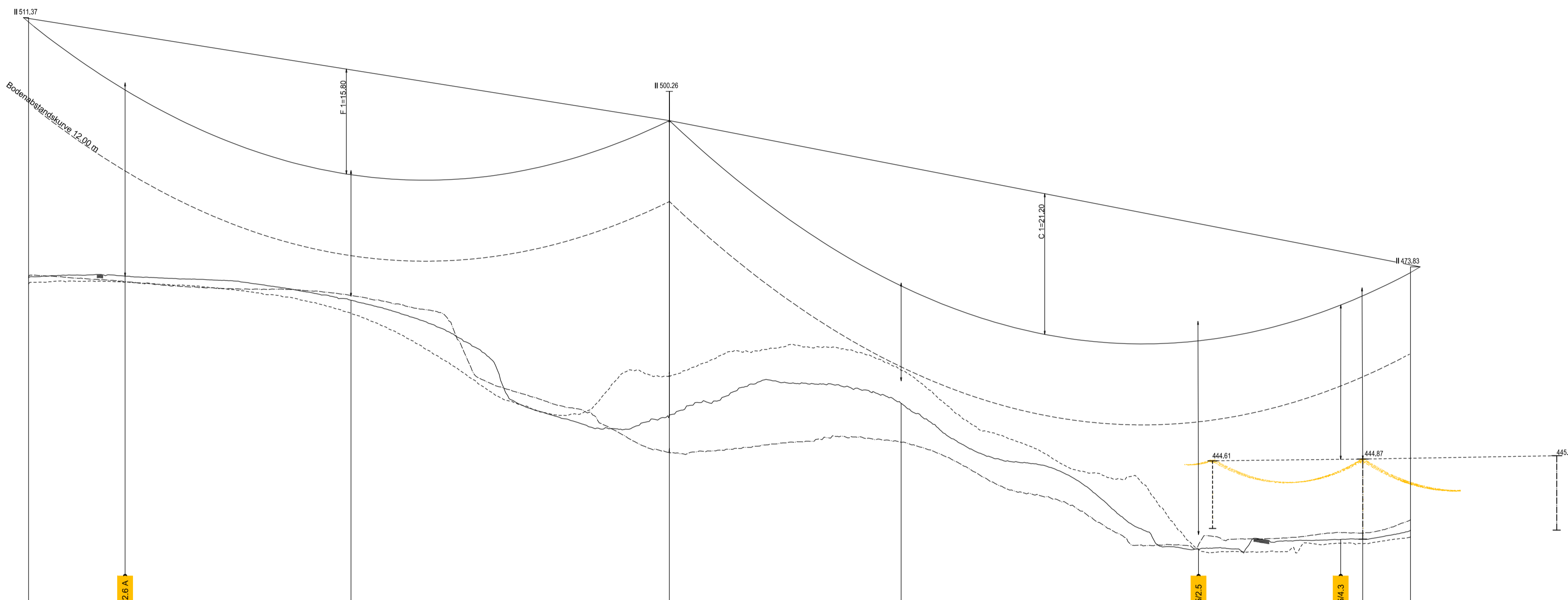
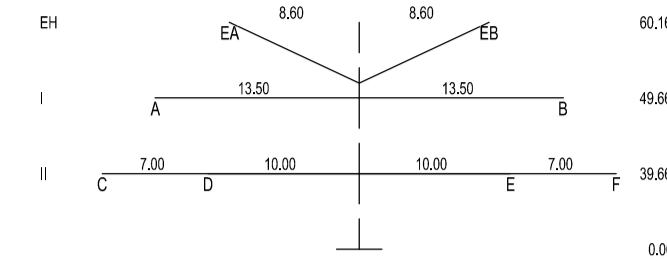
44
D-2-D-2018.3 - WA140-39
DA (6.50m, 340kg)
Delta h = 0,19 m



45
D-2-D-2018.3 - T1-47
VQ (4.60m, 200kg)
Delta h = 2,00 m



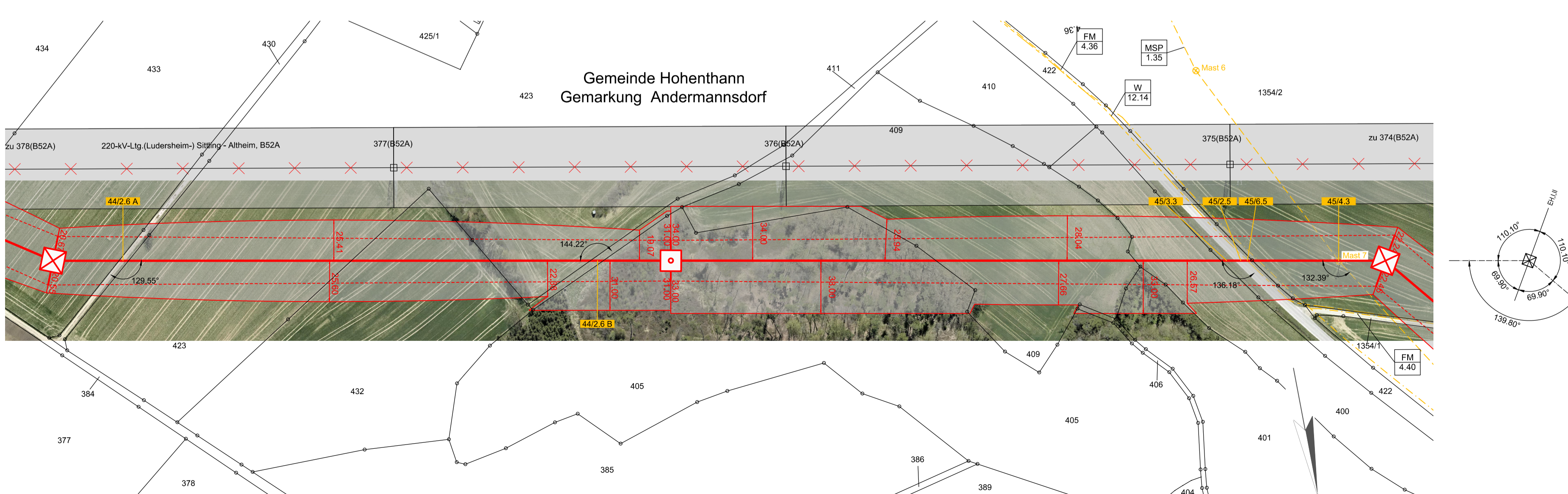
46
D-2-D-2018.3 - WA120-39
DA (6.50m, 340kg)
Delta h = 0,66 m



- Objekttyp-Liste**
- 10 Gelände
 - 11 Steilhang, Felsen
 - 20 Vegetation ab h=2m
 - 30 Gebäude > 15' DN
 - 31 Gebäude ≤ 15' DN
 - 32 Gebäude mit Sonderdach
 - 33 Sonderbauwerke
 - 34 Antennen, Blitzschutz
 - 35 Tankstelle
 - 36 Biomasseanlage
 - 37 Sonderobjekte (Hochzeit, Ausleger,...)
 - 40 Straße
 - 41 Weg (unbefestigter Weg)
 - 42 Straßenmöbel (Ampel, Lampen, Schilder,...)
 - 43 Schienenweg
 - 44 Oberleitung, Seilbahn
 - 45 Wasserstraße
 - 50 Spiel- und Sportflächen
 - 51 Wasserflächen (Badesee, Freibad,...)
 - 52 Feste Sporteinrichtungen
 - 53 Segeleinrichtungen
 - 54 Fangzoo
 - 60 Mast Projektion
 - 61 Seile Projektion
 - 62 Mast Fremdleitung
 - 63 Seile Fremdleitung
 - 64 Produktleitung

- Lastfall-Liste**
- 1 Tmax
 - 2 10°C+Wind
 - 3 15°C+Eis
 - 4 15°C+u.Z.
 - 5 10°C
 - 6 15°C+Wind
 - 7 20°C
 - 8 20°C+Wind

Durchgang	1d-Lastfall	Ar.,-Phase	Ar.,-Phase	Ar.,-Phase	Ar.,-Phase	Ar.,-Phase	Ar.,-Phase
	C-1140	C-1140	C-1140	F-1148	C-2140	C-1428	D-3431
Abstand	V=vertikal H=horizontal R=räumlich	28.00 V	18.00 V	14.80 V	12.10 H	2.05 V	6.80 H
Objekttyp - NN16-Höhe	41 - 42,41	10 - 49,03	10 - 49,04	40 - 43,04	40 - 43,04	40 - 44,03	40 - 44,07
Geländehöhe	390,00 m ü. NN16	474,42	468,11	463,27	471,71	470,78	474,11



Legende:

Grenzen

- Land
- Kreis
- Stadt/Gem.
- Gemarkung
- Flurstück

Trassenband

- Abspannmast
- Tragmast
- Bemessung des Schutzbereiches
- Fremdleitung
- Achtung
- Kreuzungsnummer
- Schutzbereich

Fremdleitungen

- Kabel
- Freileitung
- Rohrleitung
- Richtfunk

Unterlage 7.1
Blatt 19/53

380/110-kV-Ltg. Altheim - Sittling
LH-08-B172
Längenprofil
Mast 44 bis Mast 46
Juralleitung Abschnitt C: Altheim - Sittling

System Phase	Seiltyp	Bü Art	Seiltyp und Querschnitt	Seilnorm und Ausgabedatum	Tmax (in °C)	S (in N/mm²)	S (in N/mm²)	S Typ
A,C,D	380	4	565-AL1/72-ST1A	DIN EN 50182/12.01	80	46,0	-	MZS
B,E,F	380	4	565-AL1/72-ST1A	DIN EN 50182/12.01	80	46,0	-	MZS
EA	SLH	1	OPGW-DS(S)BBB 2x24SMF (261-AL3/25-A20SA-26.0)	-	40	46,0	-	MZS
EB	SLH	1	OPGW-DS(S)BBB 2x24SMF (261-AL3/25-A20SA-26.0)	-	40	46,0	-	MZS

Berechnungsnorm: DIN EN 50341:2019-09
Eisgebietsfaktor: 2,0
Windgebietsfaktor: 1,0
Fallbeschleunigung: 9,81m/s²
UTM-Maßstabsfaktor: 0,999629

Fremdeigentum: -
Seitl. Überhöhung II.: -
Seitl. Überhöhung re.: -

Planfeststellungsunterlage
Aufgestellt Bayreuth, 11.10.2024

gez. i. V. A. Junginger

SPiE
Firmennummer

Maßstab: 1:2000/500
Einheit: Meter
Ausgabedatum: 21.08.2024

Datum: 05.04.2024
Name: Brandl
Gepr.: 05.04.2024
Dr. Reuß
Status: Freigegeben

TENNET